

TRILUX
SIMPLIFY YOUR LIGHT.

AKZENTUIERENDES LICHT

DAS EMOTIONALE PLUS

INHALTSVERZEICHNIS



Einleitung

TRILUX und Oktalite Seite 004 - 005

Das emotionale Plus – Anwendungen

Einleitung Seite 006 - 007

Eingangs- und Empfangsbereiche Seite 008 - 009

Grundbeleuchtung Seite 010 - 011

Dekorative Bereiche & Wandflächen Seite 012 - 013

Eventräume Seite 014 - 015

Showroom Seite 016 - 017

Kantine Seite 018 - 019

Linse vs. Reflektor

Einleitung Seite 020

Linsentechnik Seite 021 - 022

Reflektortechnik Seite 023

Sun. Light. Quality.

Einleitung Seite 024 - 025

Farbwiedergabe – CRI ist nicht gleich CRI Seite 026

Nachhaltigkeit

Wie viele Teile hat die Zukunft? Seite 027

Lichtmanagement

LiveLink Retail – Smarte Lichtsteuerung Seite 028

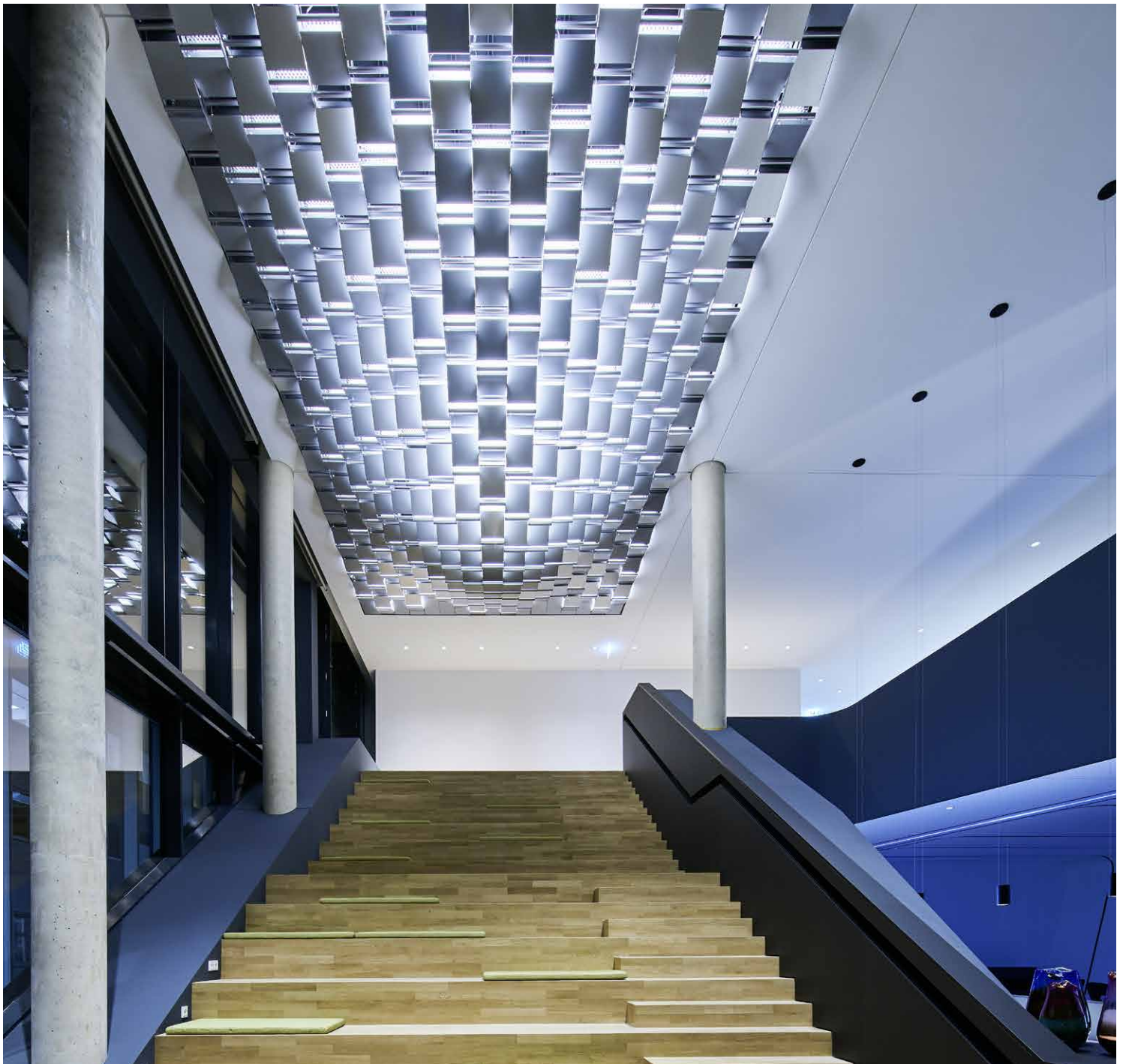
Übersicht Lichtlösungen

E-Line Next LED Seite 029

3-Phasen-Stromschienenstrahler Seite 030 - 031

Einbaustrahler Seite 032 - 033

Pendelleuchten Seite 034



INDIVIDUELLE LICHTLÖSUNGEN AUS EINER HAND

TRILUX SIMPLIFY YOUR LIGHT steht für den einfachsten und sichersten Weg zu einer maßgeschneiderten, energieeffizienten und zukunftsfähigen Lichtlösung. Im dynamischen und zunehmend komplexer werdenden Lichtmarkt erhält der Kunde die beste Beratung, eine optimale Orientierung und das perfekte Licht. Um diesen Anspruch sicherzustellen, greift TRILUX auf ein breites Portfolio an Technologien und Services sowie leistungsfähigen Partnern und Unternehmen der TRILUX Gruppe zurück.



Dazu gehört auch **Oktalite** – Ihr Partner bei der Entwicklung und Umsetzung maßgeschneiderter Konzepte und LED-Systeme für moderne Stores, Shops und Showrooms. Die Erfahrung und das Know-how bei der Inszenierung von Erlebniswelten durch Licht macht die 100-prozentige TRILUX-Tochter stark. National wie international.

Gemeinsam mit Oktalite kombiniert TRILUX Einzelkomponenten zu maßgeschneiderten Komplettlösungen – immer perfekt auf die Kundenbedürfnisse und das Einsatzgebiet abgestimmt.

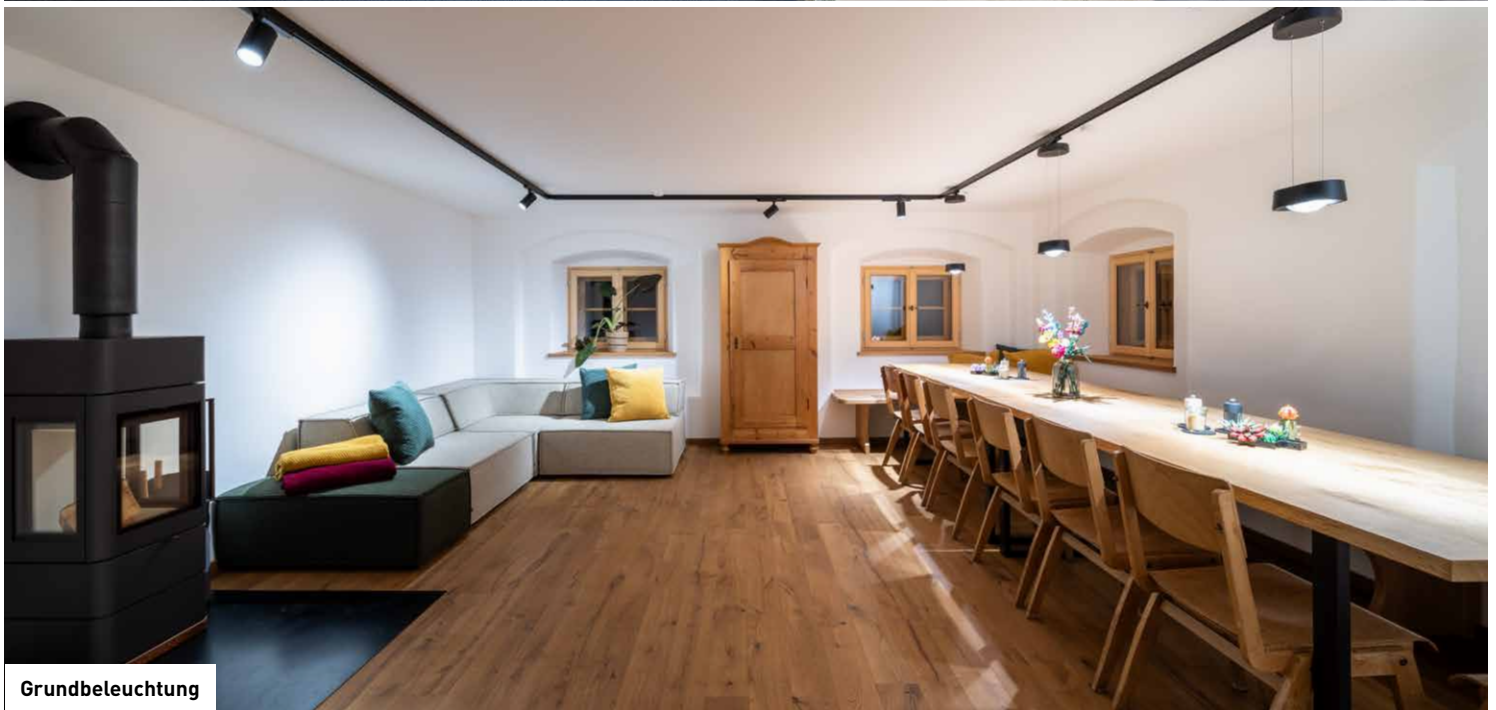
oktalite

MEMBER OF **TRILUX**
SIMPLY YOUR LIGHT.

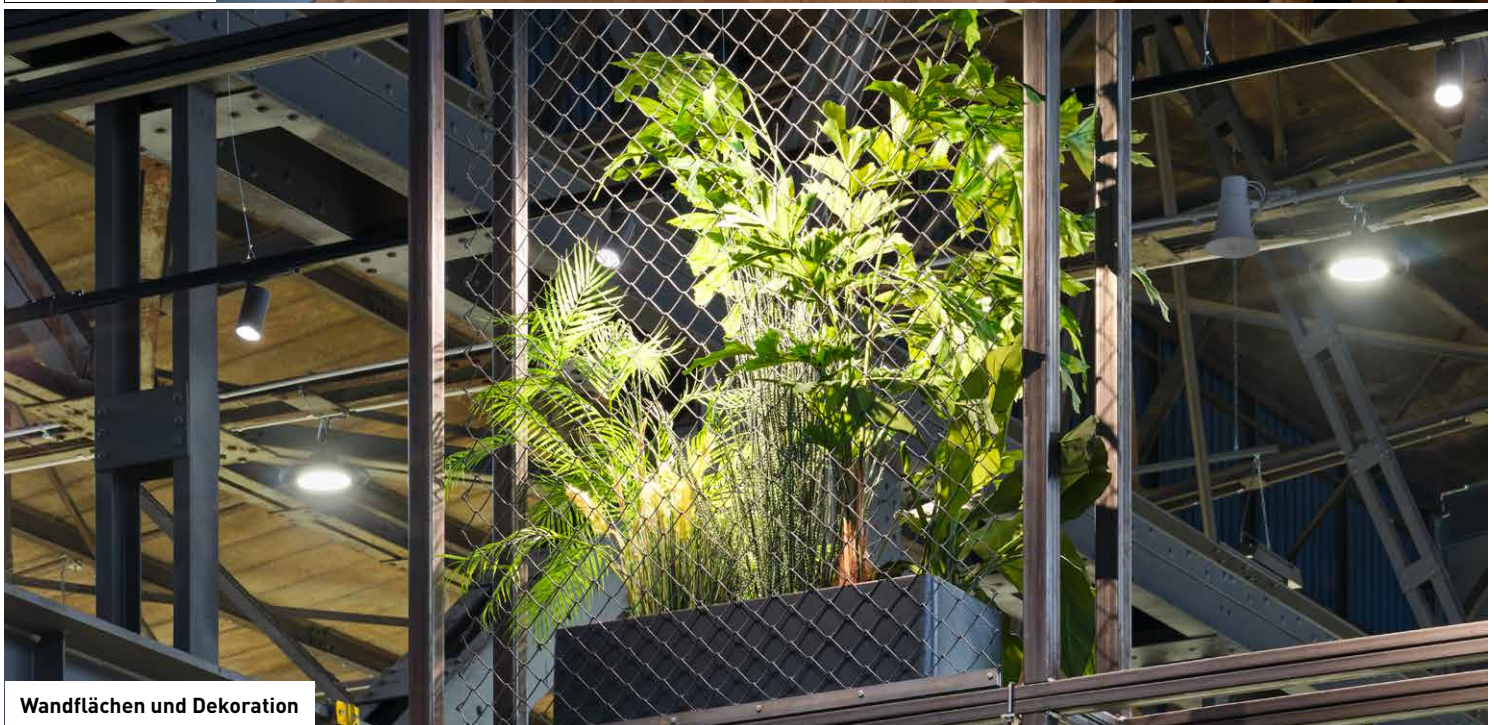
www.trilux.com
www.oktalite.com



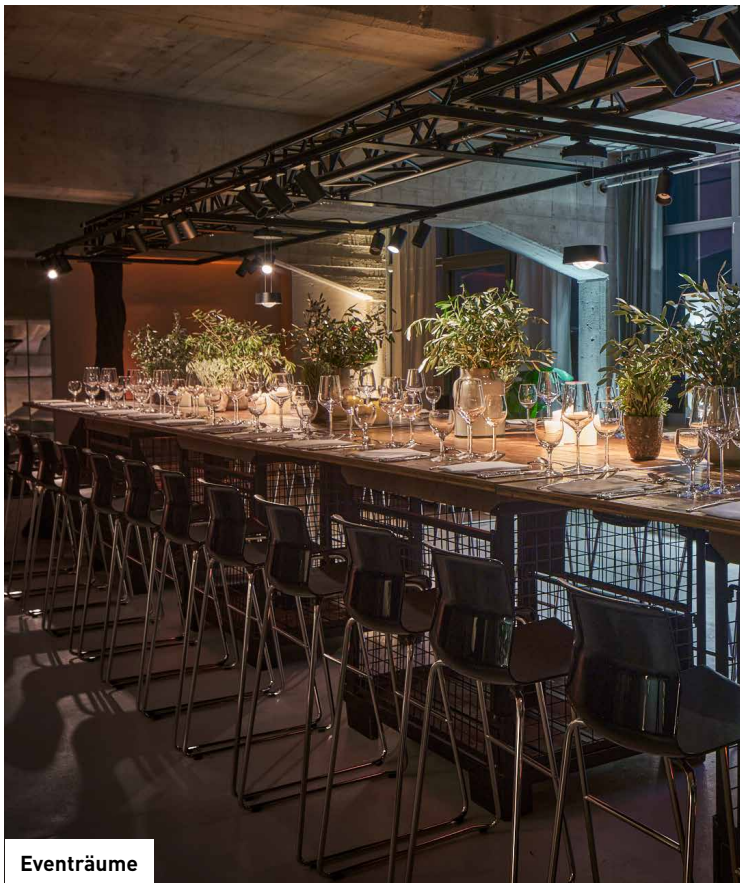
Eingangs- und Empfangsbereiche



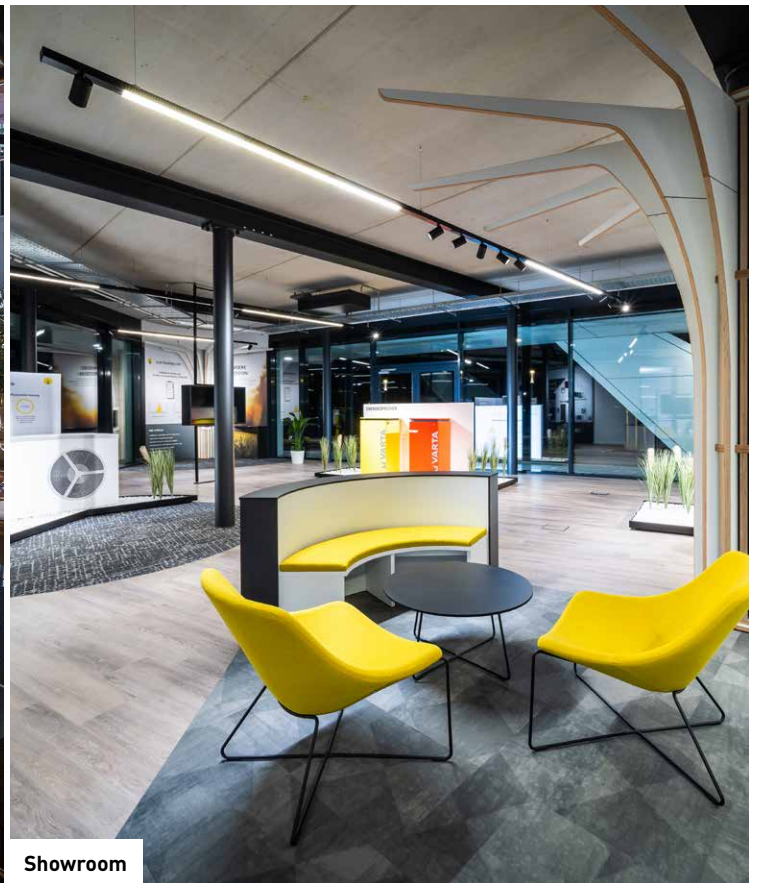
Grundbeleuchtung



Wandflächen und Dekoration



Eventräume



Showroom



Kantine

DAS EMOTIONALE PLUS ANWENDUNGEN

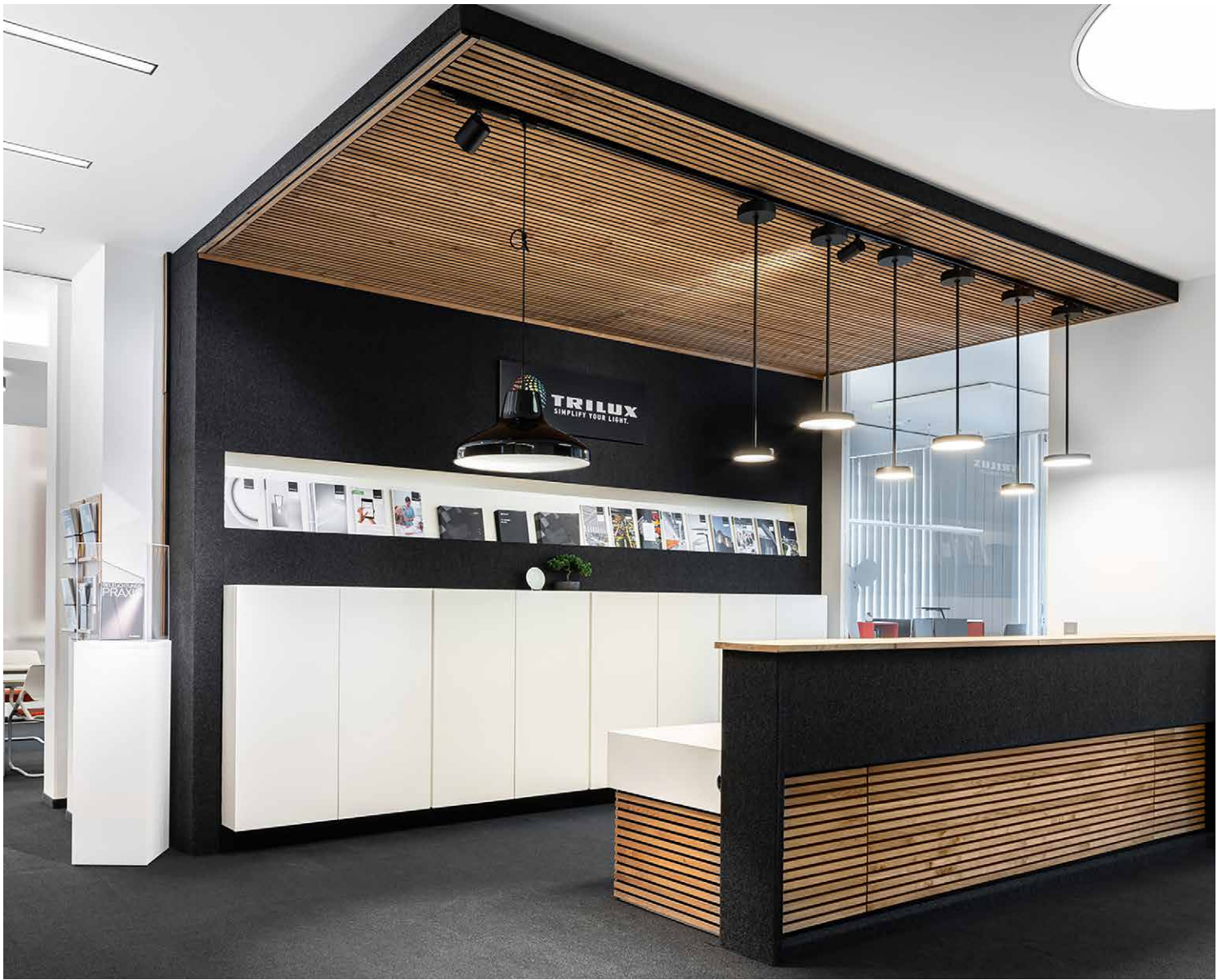
Akzentuierende Beleuchtung spielt nicht nur in klassischen Shop- und Retailanwendungen eine Rolle, sondern genauso in vielen repräsentativen Bereichen von Industrieunternehmen, Bürogebäuden und medizinischen Einrichtungen. So verfügt nahezu jedes Unternehmen über Empfangsbereiche und Ausstellungsräume, die durch akzentuierendes Licht in Szene gesetzt werden. In Aufenthaltsbereichen sorgen beispielsweise entsprechende Lichtkonzepte für emotionales Licht im Raum. Ein emotionales Plus.




EINGANGS- UND EMPFANGSBEREICHE EINLADEN UND WOHLFÜHLEN

Heißen Sie Ihre Gäste willkommen! Mit einer emotionalisierenden Lichtinszenierung, die optimal auf die Architektur des Empfangsbereichs zugeschnitten ist und eine einladende Atmosphäre kreiert. Denn der Empfangsbereich ist nicht nur die Visitenkarte eines Unternehmens, sondern bietet gleichzeitig eine Wohlfühlatmosphäre für wartende Besucher. Ein beleuchtetes Logo oder eine Lichtinstallation als Eye Catcher ist bereits aus der Ferne zu erkennen und verschafft Kunden Orientierung auf der Suche nach einer ersten Anlaufstelle.

An den einzelnen Arbeitsplätzen garantiert eine bildschirmgerechte Beleuchtung eine angenehme, konzentrationsfördernde Arbeitsatmosphäre für Ihre Mitarbeiter.



 **Empfehlung:**
 Pendelleuchten für dekorative
 und funktionale Wirkungen zugleich.

LEUCHTENEMPFEHLUNG



Much Moon

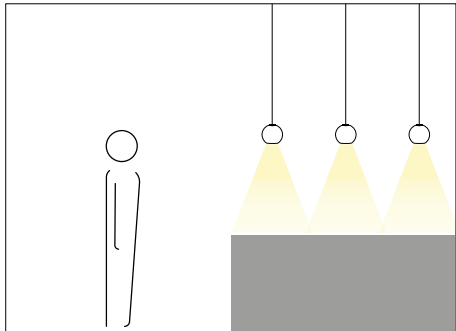


Juno



Canilo PL

Produktdetails online:
www.oktalite.com/produkte



Leuchtenposition situationsabhängig



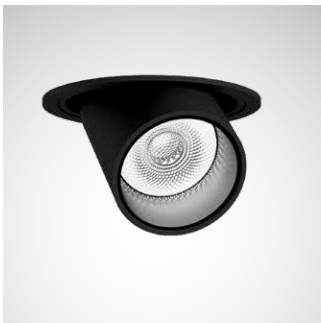
GRUNDBELEUCHTUNG

OPTIMALE SEHBEDINGUNGEN SCHAFFEN

Flächiges Licht perfekt ergänzt: In Büros, genauso wie für Bewegungs- und Begegnungsflächen, bieten sich eine Kombination aus Lightpanels und Strahlern an – für eine normgerechte, hochwertige Grundbeleuchtung und eine attraktive Atmosphäre. Dabei ermöglichen Strahler mit gezielten Lichtakzenten und ausgewogenen Kontrastverhältnissen ganzheitliche Lichtkonzepte, die über eine homogene Ausleuchtung hinausgehen. Das Ergebnis ist eine außergewöhnliche Raumatmosphäre, perfekt auf die Architektur und Raumnutzung abgestimmt. So entstehen stimmungsvolle Orte, an denen Arbeit Spaß macht.



LEUCHTENEMPFEHLUNGEN



Lenty



Lenty Track

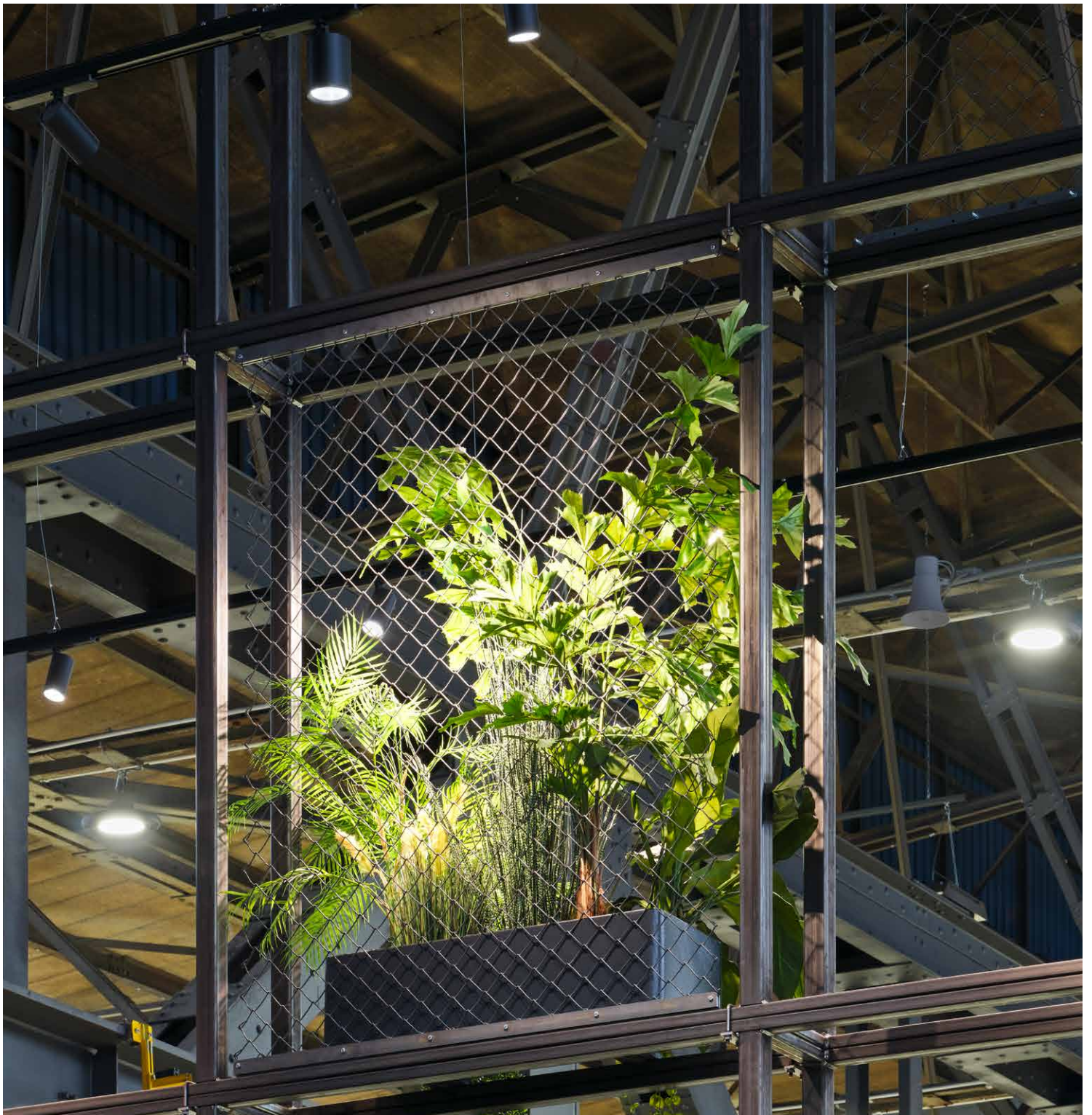


Lightpanel ConVision®



Empfehlung:
Lightpanels mit Strahlern
kombinieren.

Produktdetails online: www.oktalite.com/produkte



DEKORATIVE BEREICHE & WANDFLÄCHEN AKZENTUIEREN UND HIGHLIGHTEN

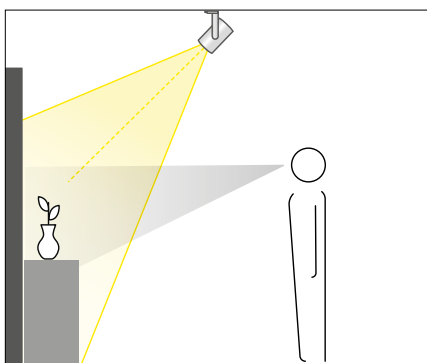
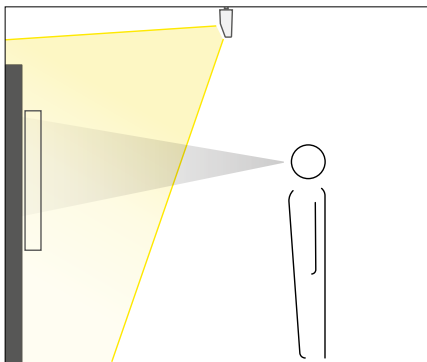
Rückwände sind Orientierungsgeber und Blickfänge zugleich. Sie geben Ihren Kunden Informationen, bringen Atmosphäre in den Raum und setzen Wanddeko homogen in Szene. Unsere LED-Leuchten machen brillantes Licht für Produkte, leuchten Flächen gekonnt aus, unterstützen dabei Ihre Architektur und Corporate Identity. Multitalente eben. Da bleibt man gerne länger.





Empfehlung:

- 3-fache Helligkeit der Umgebungsbeleuchtung wählen
- Wandabstand der Stromschiene entspricht ca. 1/3 der Raumhöhe



Leuchtenposition situationsabhängig

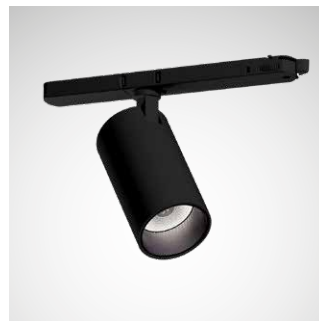
LEUCHTENEMPFEHLUNGEN



Quira



B.Veo Track



Lenty Track



Idesto Track



Grado Twin

Produktdetails online:
www.oktalite.com/produkte




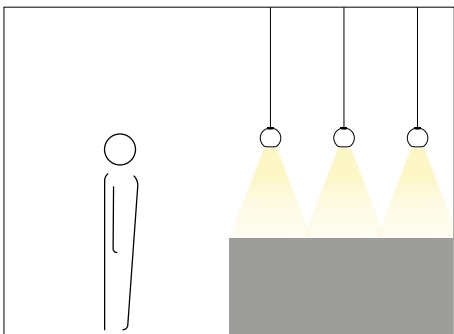
EVENTRÄUME

EMOTIONALISIEREN UND ATMOSPHERE SCHAFFEN

Licht inszeniert Räume und schafft Stimmung – so entstehen Orte für Erlebnisse. Modernes Lichtmanagement vernetzt alle Leuchten miteinander und stellt auf Knopfdruck stimmungsvolle Lichtszenen bereit. Für jeden Anlass auf das passende Niveau gedimmt oder zusätzlich mit veränderlicher Lichtfarbe. Active-Leuchten (2.700 K – 6.500 K) verändern Räume in Ihrer Wahrnehmung und geben jedem Event eine einzigartige Atmosphäre. Besonders clever: Per App können jederzeit Szenen neu programmiert oder angepasst werden. Die Bedienung erfolgt ganz einfach auch über Tastschalter oder ein Touch Panel an der Wand.

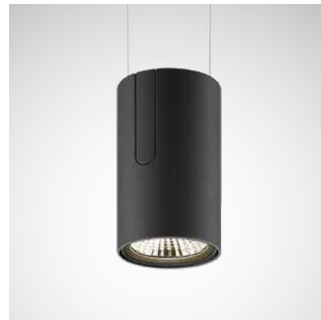



Empfehlung:
 Beleuchtung mit Steuerung kombinieren.



Leuchtenposition situationsabhängig

LEUCHTENEMPFEHLUNGEN



Canilo PL



Much Moon



Juno PL



In.Vola

Produktdetails online: www.oktalite.com/produkte



SHOWROOM INSZENIEREN UND VERKAUFEN

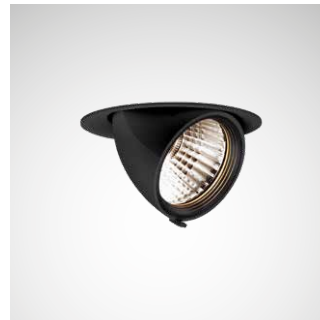
Im Showroom setzt ein durchdachtes Beleuchtungskonzept Produkte in das richtige Licht. Lichtfarbe und Beleuchtungsstärke betonen Materialien sowie Formen und schaffen so eine emotionale Wahrnehmung. Aktionsflächen werden zu visuellen Highlights im Raum, die Wünsche wecken und den Verkauf subtil fördern.



LEUCHTENEMPFEHLUNGEN



Empfehlung:
CRI > 90 für optimale
Darstellung der Waren.



Quira



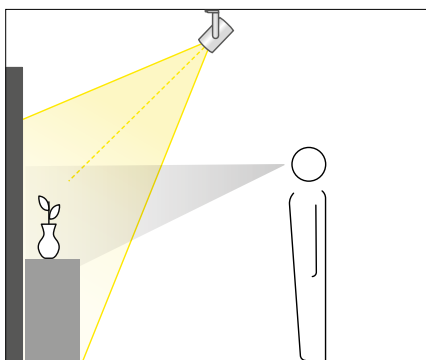
Kalo Plus



Quira Plus

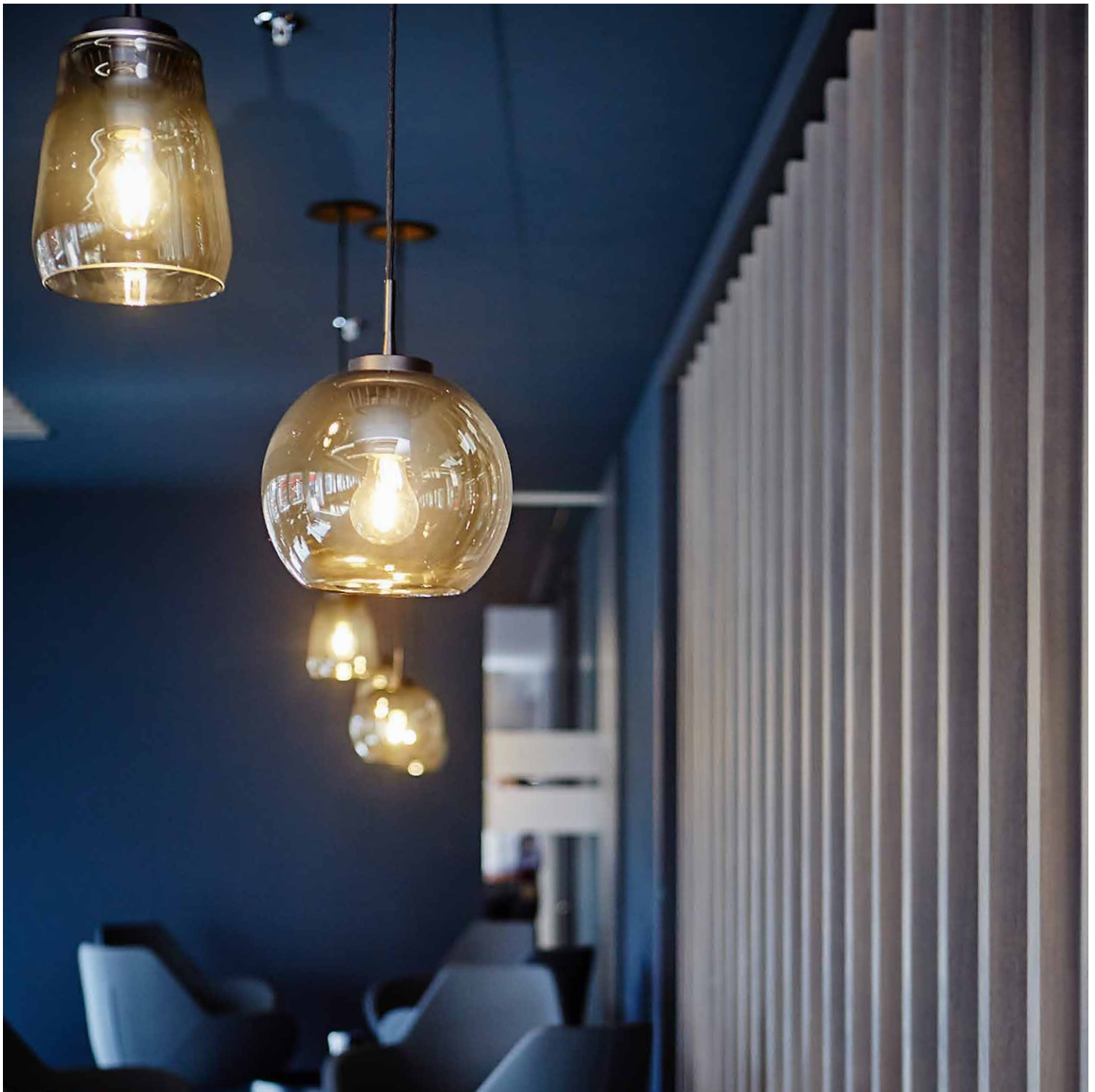


Kalo



Leuchtenposition situationsabhängig

Produktdetails online: www.oktalite.com/produkte



KANTINE

KOMMUNIZIEREN UND ENTSPANNEN

Die Kantine ist ein Wohlfühlort, an dem Mitarbeiter und Besucher entspannen, verweilen und sich austauschen können. Für ein attraktives Ambiente übernimmt die Beleuchtung deshalb auch dekorative und inszenierende Aufgaben. Preistafeln und Menü-Übersichten müssen gut lesbar sein, Lebensmittel ansprechend präsentiert werden, z. B. mit einer speziellen Food-Lichtfarbe für Frische, die man sieht und schmeckt. Zudem schaffen Rückwände eine zusätzliche lichttechnische Ebene für atmosphärische Akzente.



LEUCHTENEMPFEHLUNGEN



In.Vola



Juno



Limba



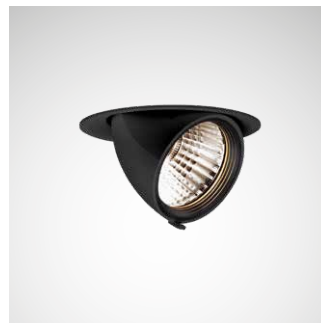
Grado Twin



Idesto Track




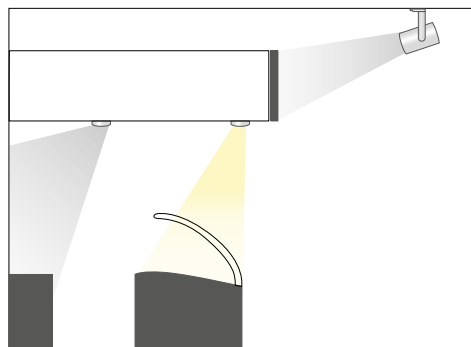
B.Veo Track



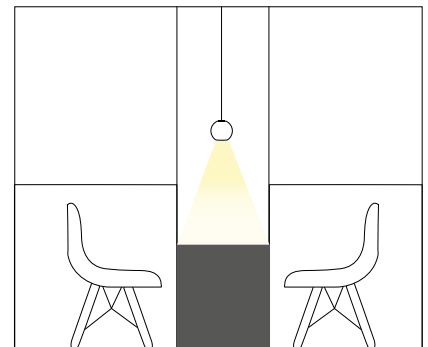
Quira

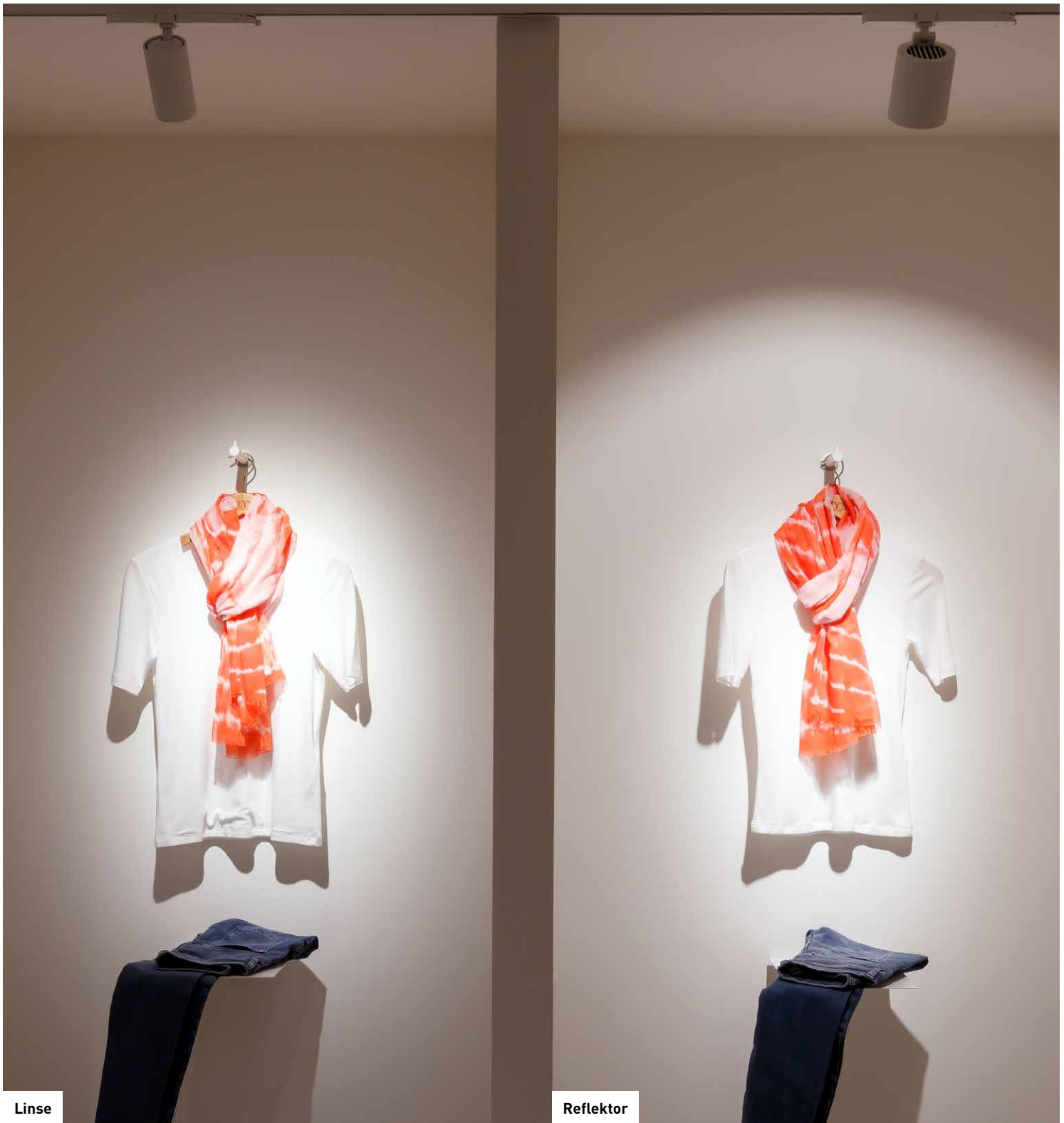
Produktdetails online:
www.oktalite.com/produkte

 **Empfehlung:**
 Stromschienen für
 maximale Flexibilität
 einsetzen.



Leuchtenposition situationsabhängig





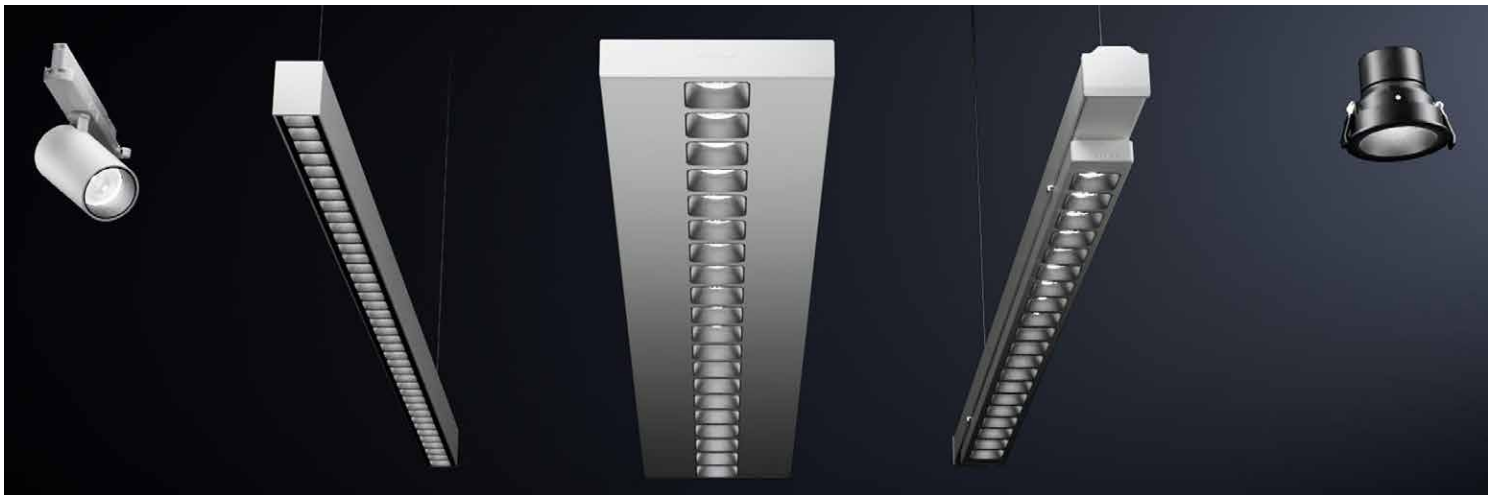
Linse

Reflektor

LINSE VS. REFLEKTOR

WELCHE TECHNIK IST DIE RICHTIGE WAHL?

Die Frage, welche Technik die richtige Wahl ist, hängt ab von der individuellen Beleuchtungsaufgabe und den Rahmenbedingungen. Die Linsen-Technik punktet mit einem helleren Kernlicht ohne Streulicht, im Vergleich zur Reflektor-Technik. Zielobjekte werden besonders scharf und plastisch dargestellt – ideal zum Beispiel zur dramatischen Inszenierung eines Exponates. Die Reflektor-Technik zeichnet dagegen andere Eigenschaften aus. Der Übergang vom Kernlicht zur Randzone ist weicher. So entsteht ein ruhigeres, weniger dramatisches Lichtbild bei hoher Gesamteffizienz.



LINSENTECHNIK: CONVISION®

Wann empfindet man Licht nicht mehr nur als funktional ausreichend, sondern als angenehm? Ein wichtiger Faktor ist, dass die Beleuchtung die visuelle Wahrnehmung und Orientierung im Raum subtil unterstützt. Hierzu werden Störungen und Ablenkung durch die Lichtquelle bzw. Lichtaustrittsfläche weitgehend reduziert – durch Technologien, die sich die Natur zum Vorbild nehmen. Das Ergebnis ist ein visuell ruhiges Erscheinungsbild in der Peripherie. Mit ConVision® ist es den TRILUX Licht-Experten gelungen, diese Ansprüche zu erfüllen und so einen Baustein zu schaffen für effiziente, wirtschaftliche und zugleich attraktive Leuchten.



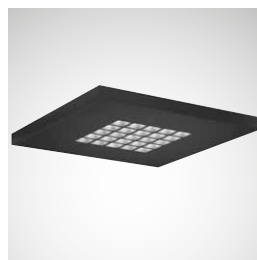
Der prinzipielle Aufbau einer ConVision® Lichttechnik besteht immer aus zwei Elementen, die exakt aufeinander abgestimmt sind und einen negativen Einfluss auf das Nutzlicht vermeiden: Die Linse zur Lichtlenkung sowie der Limiter zur Begrenzung direkter Blendung und unerwünschtem Streulicht.



E-Line Next LED



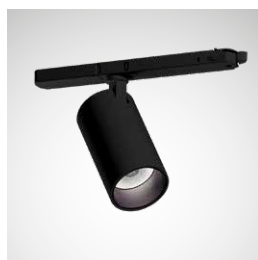
Finea LED



Creavo LED



Sonnos LED



Lenty LED



Lightpanel ConVision®

Leuchten mit ConVision® Technologie zum Beispiel die Strahlerserie **Lenty**, aber auch das Leuchtsystem **Creavo**, die Downlightserie **Sonnos**, und der Lichtkanal **Finea** sowie das Lichtbandsystem **E-Line Next** erzeugen dieses besonders angenehme Licht: Es ist gerichtet, Raum und Objekte sind besonders plastisch wahrnehmbar. Es blendet nicht, niedrige Leuchtdichten und sanfte Kontraste am Lichtaustritt lassen die Herkunft des Lichtes erahnen. Die Leuchten wirken ruhig und unaufdringlich. Es ermöglicht differenzierte Lichtkonzepte durch verschiedene Lichtverteilungen aus einem einheitlichen Design. Ein Prinzip, das bei linearen Leuchten ebenso gut funktioniert wie bei Downlights oder Strahlern.

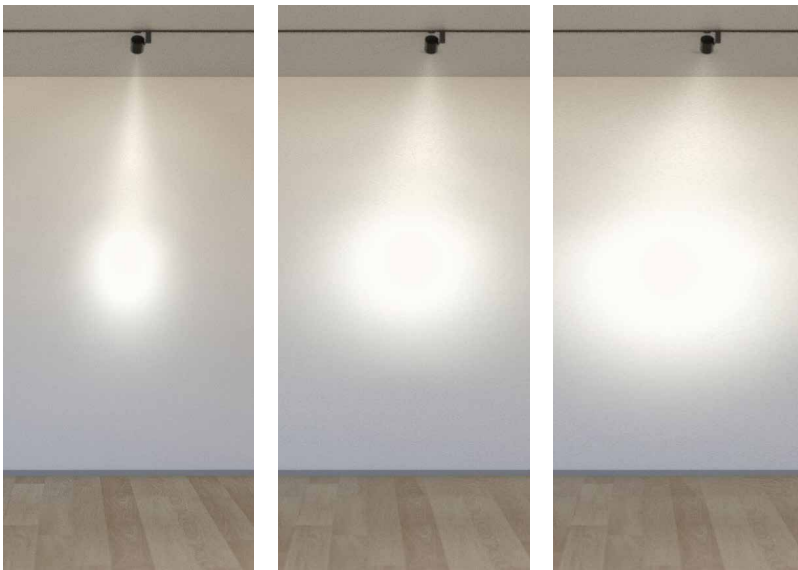
LINSENTECHNIK

Der Ausstrahlwinkel bestimmt den Lichtkegeldurchmesser. Bei einem rotationsymmetrischen Reflektor vergrößert sich der Durchmesser des Lichtkegels proportional zur Entfernung, während die Beleuchtungsstärke mit dem Quadrat der Entfernung abnimmt.

Das Licht eines engen Ausstrahlwinkels (12°) ist so stark gebündelt, dass auch bei größeren Entfernungen Flächen hell und gleichmäßig ausgeleuchtet werden können.

Je breiter die Ausstrahlwinkel sind, desto größer ist die beleuchtete Fläche, aber die Beleuchtungsstärke nimmt ab.

ABSTRAHLCHARAKTERISTIKEN



Spot
(ca. 12°)

Medium Flood
(ca. 24°)

Flood
(ca. 36°)

Höhe [m]	Kegel Ø [cm]	E(0°) [lx/klm]	E(C0) [lx/klm]
1	32	7381	3575
2	64	1845	894
3	96	820	397

Lenty SP

Höhe [m]	Kegel Ø [cm]	E(0°) [lx/klm]	E(C0) [lx/klm]
1	43	4007	1873
2	86	1002	468
3	130	445	208

Lenty MF

Höhe [m]	Kegel Ø [cm]	E(0°) [lx/klm]	E(C0) [lx/klm]
1	61	2055	906
2	122	514	227
3	182	228	101

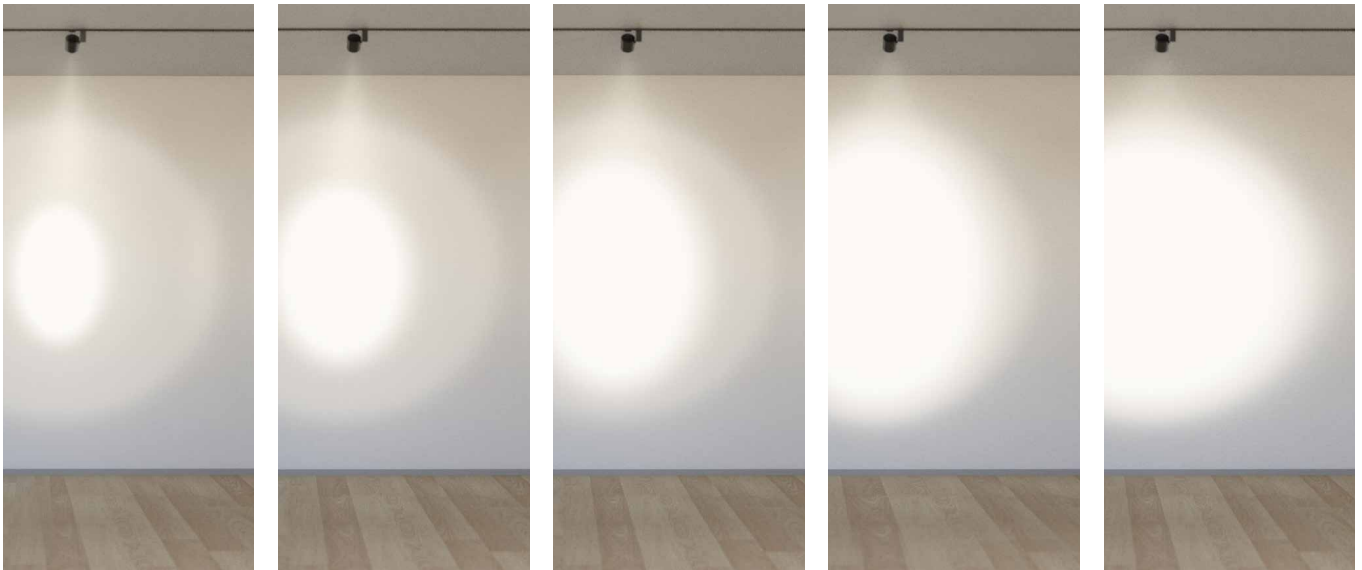
Lenty FL

REFLEKTORTECHNIK

Die Lichtlenkung durch Reflektoren beeinflusst nicht nur die Effizienz, sondern auch die Lichtqualität. Deshalb hat Oktalite für die optimale Wareninszenierung eine innovative und patentierte Generation von hocheffizienten Reflektoren entwickelt. Durch eine perfekt abgestimmte 3D-Facettenstruktur bieten Oktalite Reflektoren eine bislang einzigartig klare Ausleuchtung ohne Farbverschiebungen für mehr Natürlichkeit im Raum.

- Patentierte 3D-Reflektor-Technologie
- Hochreflektierende Oberfläche
- Homogene Lichtdurchmischung, bereits in der Optik
- Komplexe lichtlenkende Struktur speziell entwickelt für LED-Module (COB)
- Gleiches Designprinzip bei allen Ausstrahlwinkeln

ABSTRAHLCHARAKTERISTIKEN



Spot
(ca. 12°)

Medium Flood
(ca. 24°)

Flood
(ca. 36°)

Wide Flood
(ca. 48°)

Very Wide Flood
(ca. 60°)

Höhe [m]	KegelØ [cm]	E(0°) [lx/klm]	E(C0) [lx/klm]
1	26	5755	2841
2	52	1439	710
3	78	639	316

Optik 85 - SP

Höhe [m]	KegelØ [cm]	E(0°) [lx/klm]	E(C0) [lx/klm]
1	45	2845	1321
2	91	711	330
3	136	316	147

Optik 85 - MF

Höhe [m]	KegelØ [cm]	E(0°) [lx/klm]	E(C0) [lx/klm]
1	66	1941	832
2	132	485	208
3	197	216	92

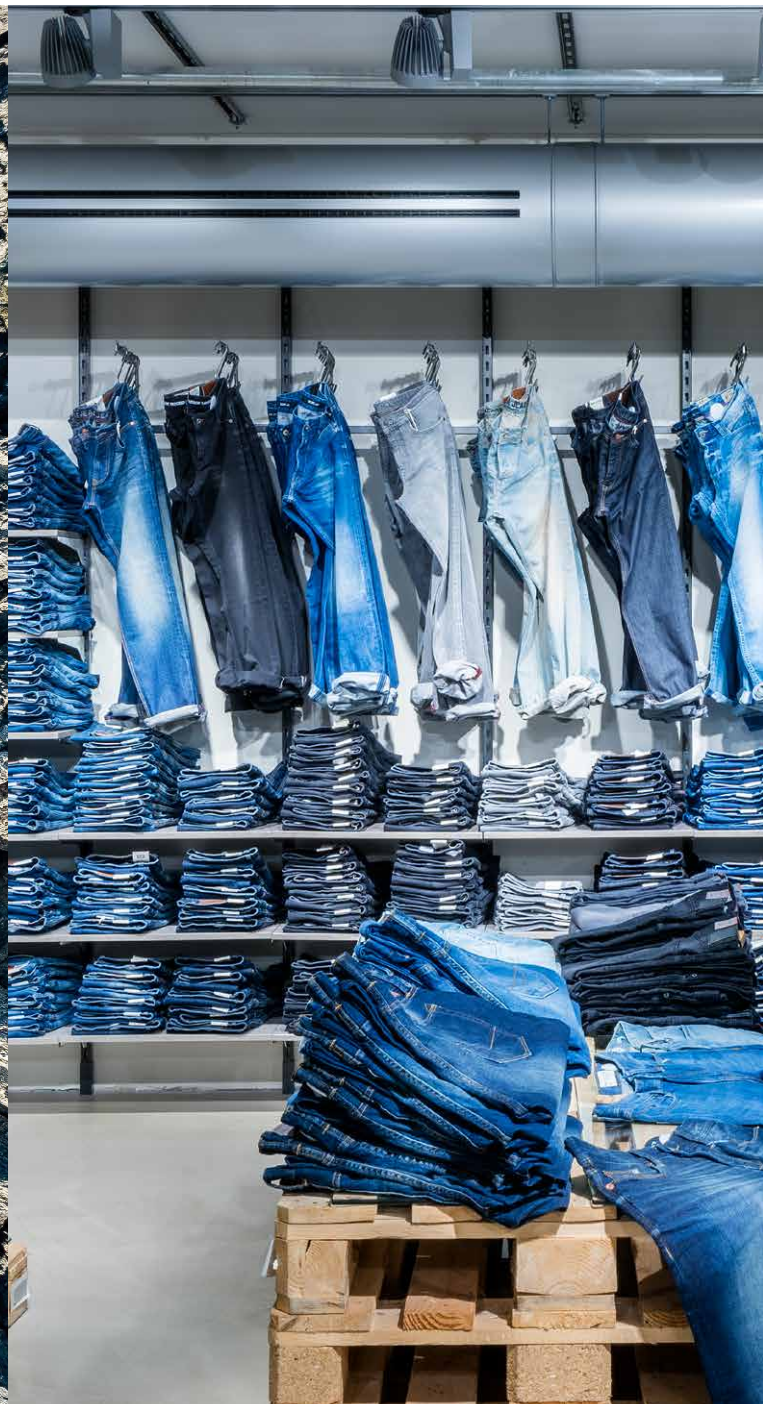
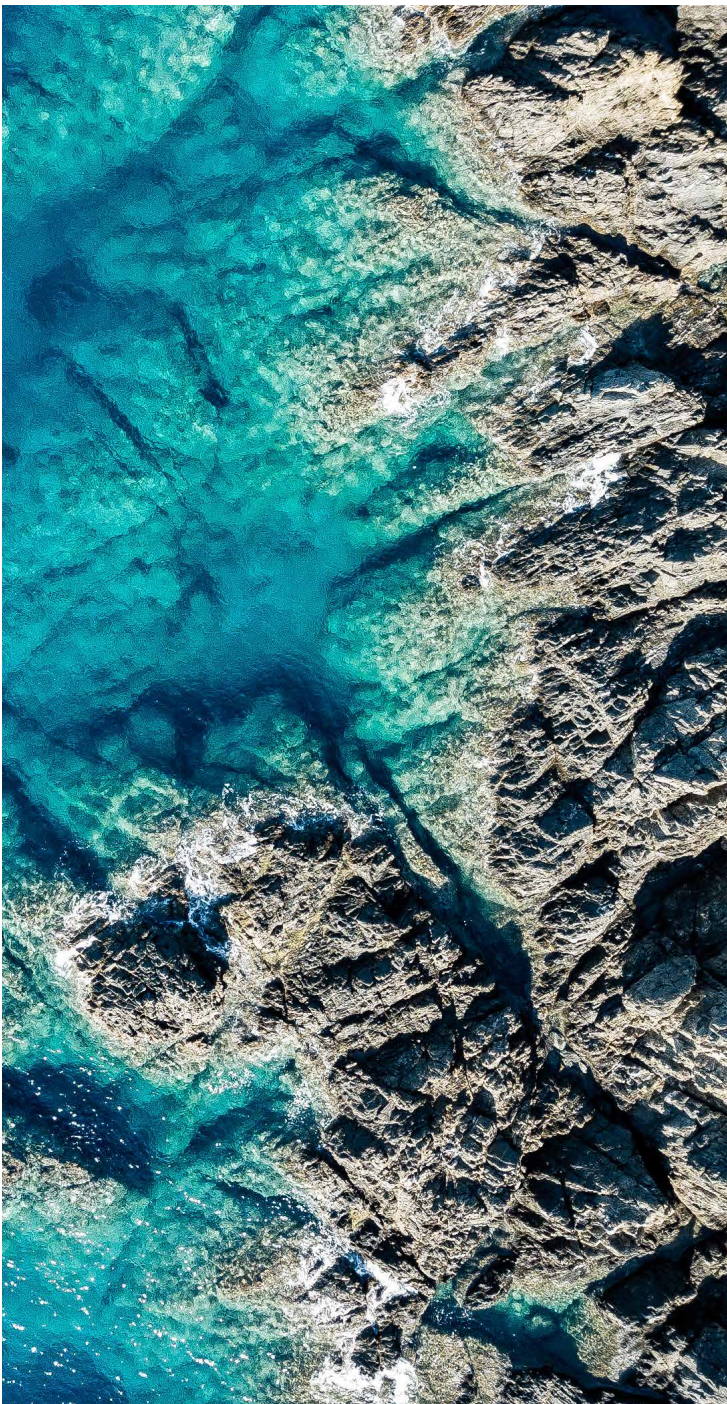
Optik 85 - FL

Höhe [m]	KegelØ [cm]	E(0°) [lx/klm]	E(C0) [lx/klm]
1	83	1522	601
2	167	381	150
3	250	169	67

Optik 85 - WFL

Höhe [m]	KegelØ [cm]	E(0°) [lx/klm]	E(C0) [lx/klm]
1	111	1067	360
2	223	267	90
3	334	119	40

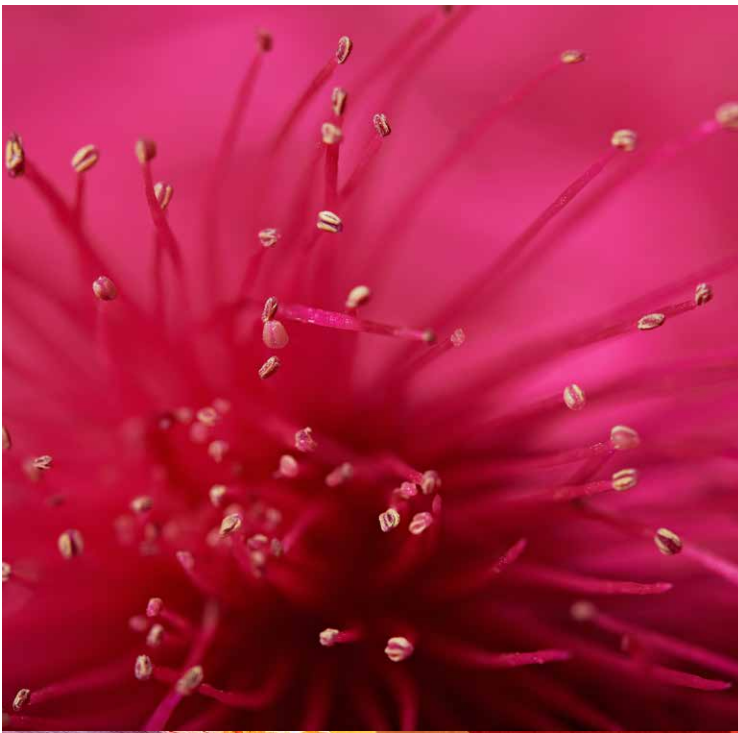
Optik 85 - VFL



SUN. LIGHT. QUALITY.

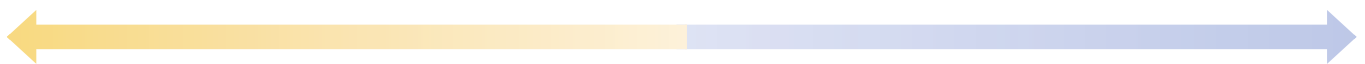
Wie können beleuchtende Objekte oder Flächen möglichst authentisch wirken? Wie harmonisch und attraktiv lassen sich Räume mit Licht gestalten? Und welche Parameter sind erforderlich, um den vielfältigen Anforderungen und individuellen Bedürfnissen gerecht zu werden? Diese Performance ist unser Antrieb und Inspiration bei der Optimierung ganzheitlicher Beleuchtungslösungen zugleich. Daher optimieren wir unser Portfolio stetig und forschen an neuen Lichtlösungen.

Unsere Standardlichtfarben sind Weißlichttöne, die sich am sogenannten „Planck’schen Kurvenzug“ orientieren, es reicht von Warmweiß (2.700 K) über 3.000 K und 3.500 K bis zu Neutralweiß (4.000 K), mit einer guten Farbwiedergabequalität mit $R_a > 80$ und sehr hohen Lichtausbeute. Ergänzend zu den Standardlichtfarben kommen Speziallichtfarben hinzu. Mit ihrer sehr guten Farbwiedergabequalität mit $R_a > 90$ und der Position des Farbortes unterhalb des Planck’schen Kurvenzug erzeugen sie einen intensiveren Farbeindruck der beleuchtenden Bereiche und steigern die Attraktivität der Raumumgebung.



MEHR FARBE. MEHR WEISS.

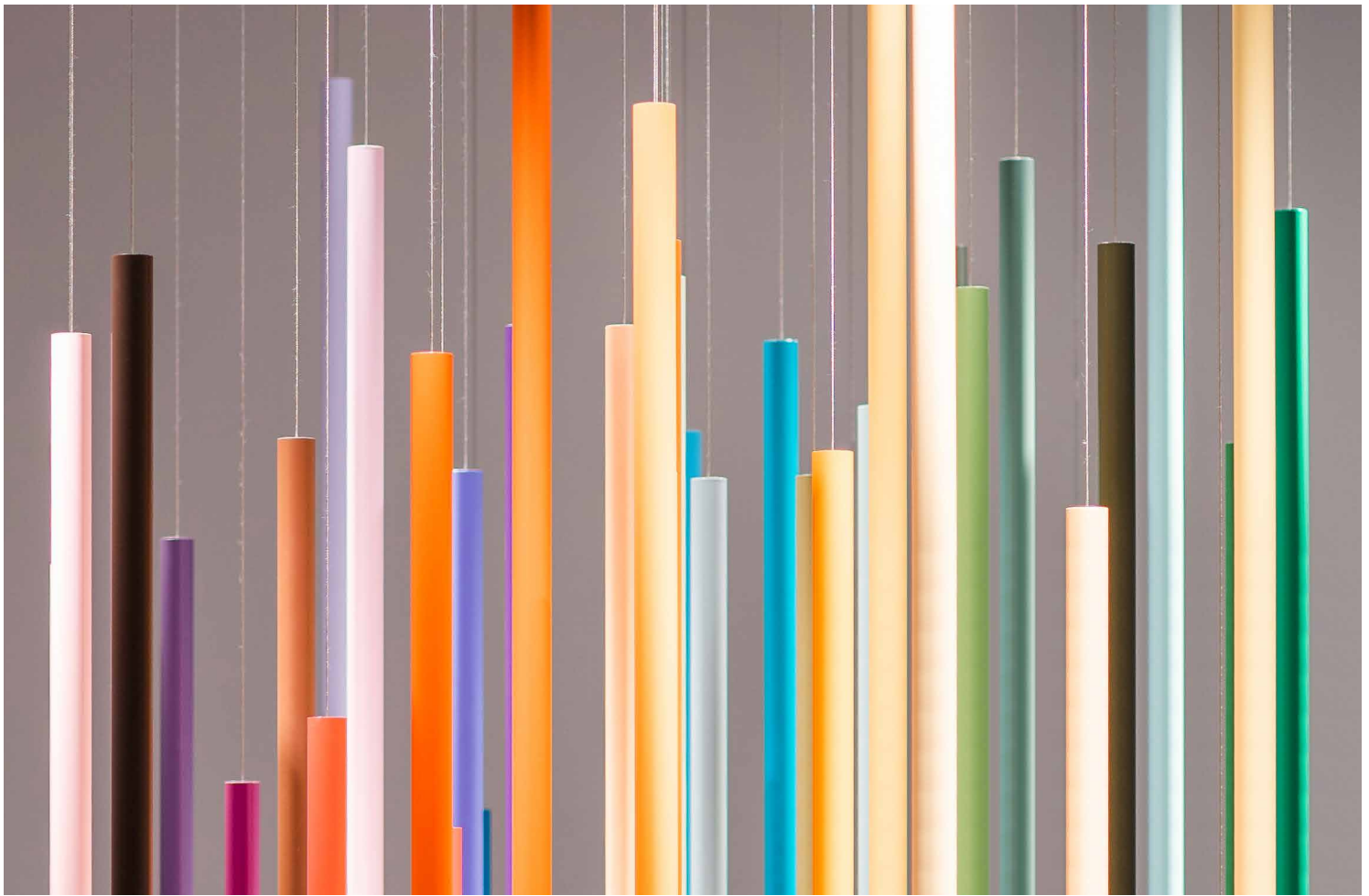
Unser Qualitätslicht definiert Brillanz, Farbvielfalt und atmosphärische Beleuchtung neu. Farbintensiver, farbtreuer, farbharmonischer – nie war künstliches Licht natürlicher. EFFICIENT WHITE, BRILLIANT COLOUR und BRILLIANT FOOD stehen für Naturlichtfarben, die neben dem Einsatz in speziellen Retailapplikationen ebenso äußerst effizient und effektiv in vielen weiteren klassischen Applikationen Verwendung finden – in Hotels oder Restaurants, in repräsentativen Bereichen privater Unternehmen oder öffentlichen Bereichen von Verwaltungsgebäuden.



**2.700 K, 3.000 K
und Brilliant Food
für warme
Atmosphären**

**Brilliant Colour
und Efficient White
als Allrounder**

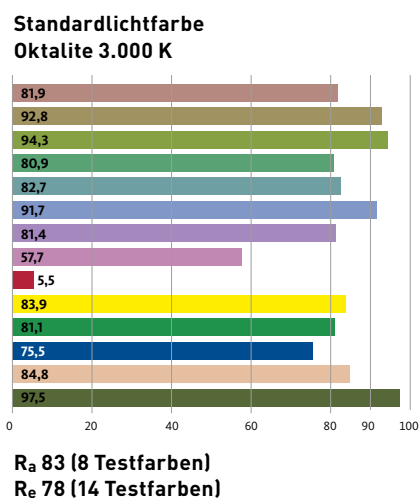
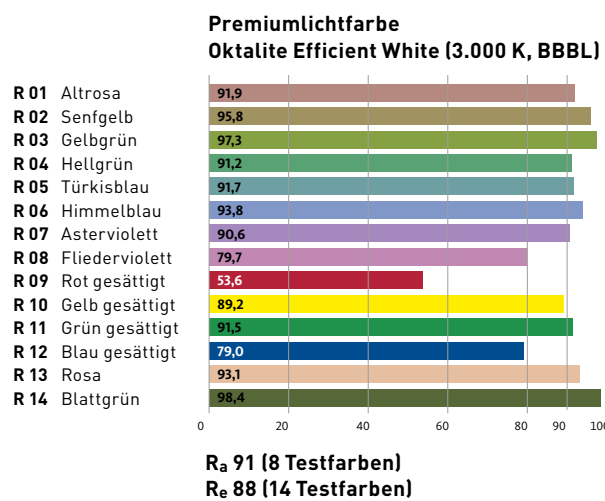
**3.500 K, 4.000 K
und Efficient
Cool für kühlere
Atmosphären**



FARBWIEDERGABE

CRI IST NICHT GLEICH CRI

Der Farbwiedergabeindex CRI umfasst nach DIN 6169 nur acht festgelegte Testfarben. Dieser sogenannte R_a wurde später um sechs Farben ergänzt (R_e), um gesättigte Farben besser bewerten zu können. Der ideale Wert für die natürlichste Farbwiedergabe liegt beim CRI generell bei 100.



Schon anhand der beiden Idizes R_a und R_e wird deutlich: Gleiche oder ähnliche CRI-Werte bedeuten nicht automatisch, dass die Farbwiedergabe einer Lichtquelle gleich oder ähnlich ist.

Die Premiumlichtfarben $CRI > 90$ überzeugen mit einer besonders guten Lichtqualität, einer hellen Lichtwirkung und durch eine hohe Sättigung.



NACHHALTIGKEIT

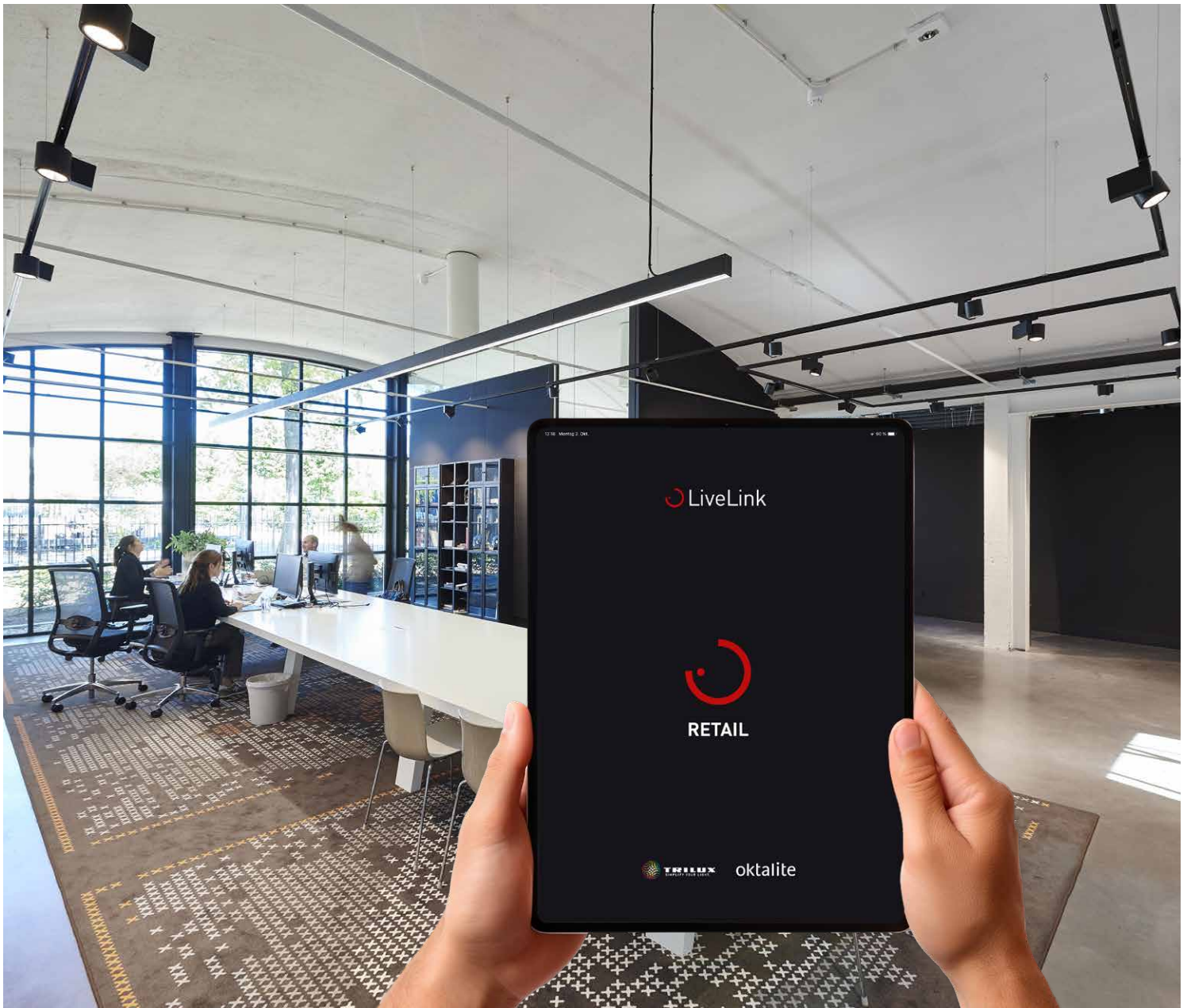
WIE VIELE TEILE HAT DIE ZUKUNFT?

Wir entwickeln modulare Lichtwerkzeuge für optimale Wartung und Recycling.

Als Mitglied der TRILUX Gruppe richtet Oktalite seine Forschung und Entwicklung darauf aus, die Lichtqualität für den Handel immer weiter zu verbessern. Wir optimieren Energieeinsatz und Lichtausbeute sowie die natürliche Wiedergabe der Lichtfarbe. Neben der Lichtqualität und Anwenderfreundlichkeit unserer Produkte steht der verantwortungsvolle Umgang mit Ressourcen im Fokus.

TRILUX und Oktalite streben bei der Leuchtenherstellung die Kreislaufwirtschaft an. Wir stellen sicher, dass die bei der Produktion und für die Produkte verwendeten Materialien und Zusatzstoffe so weit wie möglich recycelt werden.

Schon jetzt sind Oktalite Strahler vielfach so konzipiert, dass sie in ihre Einzelbestandteile zerlegt und wiederaufbereitet werden können. Der Recyclinganteil einzelner Strahler beträgt aktuell bis zu 81 Prozent.



LIVELINK RETAIL SMARTE LICHTSTEUERUNG

Die passgenaue Beleuchtung im Retail ist so individuell wie der Handel selbst. Wo Trends und Produkte sich permanent ändern, braucht es Licht, das schnell mitdenkt.

Das LiveLink Retail Lichtmanagement ist Ihre digitale Assistenz für die Steuerung vernetzter Leuchtensysteme. Neues Sortiment im Showroom, abwechslungsreiches Eventprogramm oder neue Wanddekoration? Per App oder via Cloud passen Sie mit LiveLink Retail jedes Szenario und jede Leuchte bequem und tagesaktuell an.

Und mehr noch: Das smarte Lichtmanagement unterstützt Funktionen wie HCL (Human Centric Lighting). Tageszeitliche Licht-Updates sind so kinderleicht zu aktivieren. Ebenso wie der Wechsel von definierten Lichtszenarien für unterschiedlichste Anforderung zwischen Verkauf, Produkt-Inszenierung oder Event.



ÜBERSICHT LICHTLÖSUNGEN MIT E-LINE LICHTBANDSYSTEMEN



E-Line Next LED / Pro

Einsatzgebiet

Grundbeleuchtung

Lichtstrom

2.000 lm - 10.000 lm
à 500 lm-Schritte /
10.000 lm - 20.000 lm
à 1.000 lm-Schritte

Lichtfarbe

3.000 K, 3.500 K,
4.000 K, 5.000 K,
6.500 K,
Active 2.700-6.500 K

Versorgungseinheit

Treiber, DALI, BLE

Material

Tragprofil feuerverzinktes
Stahlblech

Leuchtenfarbe

RAL 9005 tiefschwarz
RAL 9006 weißaluminium
RAL 9016 verkehrsweiß



+ Lenty Plus für E-Line Next / Pro

Einsatzgebiet

Akzentbeleuchtung

Lichtstrom

2.000 lm - 4.000 lm

Lichtfarbe

2.700 K - Brilliant Food,
2.700 K, 3.000 K,
3.100 K - Brilliant Colour,
3.200 K - Efficient White,
3.500 K, 4.000 K,
4.000 K - Efficient Cool

Versorgungseinheit

Treiber, DALI, BLE

Installation

Geräteträger für E-Line Next / Pro

Material

Aluminium-Druckguss

Leuchtenfarbe

RAL 9005 tiefschwarz
RAL 9006 weißaluminium
RAL 9016 verkehrsweiß



+ B.Veo für E-Line Next / Pro

Einsatzgebiet

Akzentbeleuchtung

Lichtstrom

1.500 lm - 5.000 lm

Lichtfarbe

2.700 K - Brilliant Food,
2.700 K, 3.000 K,
3.100 K - Brilliant Colour,
3.200 K - Efficient White,
3.500 K, 4.000 K,
4.000 K - Efficient Cool,
Meat, Meat+Fish

Versorgungseinheit

Treiber, DALI DT6, BLE

Installation

Geräteträger für E-Line Next / Pro

Material

Aluminium-Druckguss

Leuchtenfarbe

RAL 9005 tiefschwarz
RAL 9006 weißaluminium
RAL 9016 verkehrsweiß



+ Grado für E-Line Next / Pro

Einsatzgebiet

Hochdekoration, Grafikbeleuchtung

Lichtstrom

2.000 lm - 5.000 lm

Lichtfarbe

2.700 K, 3.000 K,
3.100 K - Brilliant Colour,
3.200 K - Efficient White,
3.500 K, 4.000 K,
4.000 K - Efficient Cool

Versorgungseinheit

Treiber, DALI DT6

Installation

Geräteträger für E-Line Next / Pro

Material

Aluminium-Druckguss

Leuchtenfarbe

RAL 9005 tiefschwarz
RAL 9006 weißaluminium
RAL 9016 verkehrsweiß

ÜBERSICHT LICHTLÖSUNGEN 3-PHASEN-STROMSCHIENENSTRAHLER



Lenty Track

Einsatzgebiet
Akzentbeleuchtung

Lichtstrom
1.000 lm - 2.000 lm

Lichtfarbe
2.700 K - Brilliant Food,
2.700 K, 3.000 K - Efficient White,
3.100 K - Brilliant Colour,
3.200 K - Efficient White, 3.500 K,
4.000 K - Efficient Cool

Versorgungseinheit
Treiber, DALI DT6, BLE

Installation
3P Stromschiene, nicht zur
vertikalen Montage geeignet

Material
Aluminium-Druckguss

Leuchtenfarbe
RAL 9005 tiefschwarz
RAL 9016 verkehrsweiß



Lenty Plus Track

Einsatzgebiet
Akzentbeleuchtung

Lichtstrom
2.000 lm - 4.000 lm

Lichtfarbe
2.700 K - Brilliant Food,
2.700 K, 3.000 K,
3.100 K - Brilliant Colour,
3.200 K - Efficient White,
3.500 K, 4.000 K,
4.000 K - Efficient Cool

Versorgungseinheit
Treiber, DALI DT6, BLE

Installation
3P Stromschiene, nicht zur
vertikalen Montage geeignet

Material
Aluminium-Druckguss

Leuchtenfarbe
RAL 9005 tiefschwarz
RAL 9016 verkehrsweiß



B.Veo Track

Einsatzgebiet
Akzentbeleuchtung

Lichtstrom
1.500 lm - 5.000 lm

Lichtfarbe
2.700 K - Brilliant Food,
2.700 K, 3.000 K,
3.100 K - Brilliant Colour,
3.200 K - Efficient White,
3.500 K, 4.000 K,
4.000 K - Efficient Cool,
Meat, Meat+Fish

Versorgungseinheit
Treiber, DALI DT6, BLE

Installation
3P Stromschiene, nicht zur
vertikalen Montage geeignet

Material
Aluminium-Druckguss

Leuchtenfarbe
RAL 9005 tiefschwarz
RAL 9006 weißaluminium
RAL 9016 verkehrsweiß



Taro Mini Track

Einsatzgebiet
Akzentbeleuchtung

Lichtstrom
2.000 lm - 4.000 lm

Lichtfarbe
2.700 K - Brilliant Food,
2.700 K, 3.000 K,
3.100 K - Brilliant Colour,
3.200 K - Efficient White,
3.500 K, 4.000 K,
4.000 K - Efficient Cool

Versorgungseinheit
Treiber, BLE

Installation
3P Stromschiene, nicht zur
vertikalen Montage geeignet

Material
Aluminium-Druckguss

Leuchtenfarbe
RAL 9005 tiefschwarz
RAL 9016 verkehrsweiß



Canilo

Einsatzgebiet
Akzentbeleuchtung

Lichtstrom
2.000 lm - 3.000 lm

Lichtfarbe
2.700 K, 3.000 K,
3.100 K - Brilliant Colour,
3.200 K - Efficient White,
3.500 K, 4.000 K,
4.000 K - Efficient Cool

Versorgungseinheit
Treiber, DALI DT6

Installation
Deckenbaldachin, Deckenrönde
oder Stromschiene-Adapter

Material
Aluminium-Druckguss

Leuchtenfarbe
RAL 9005 tiefschwarz
RAL 9006 weißaluminium
RAL 9016 verkehrsweiß



Canilo Plus

Einsatzgebiet
Hochdekoration,
Akzentbeleuchtung

Lichtstrom
3.000 lm - 7.000 lm

Lichtfarbe
2.700 K - Brilliant Food,
2.700 K, 3.000 K,
3.100 K - Brilliant Colour,
3.200 K - Efficient White,
3.500 K, 4.000 K,
4.000 K - Efficient Cool,
Meat, Meat+Fish

Versorgungseinheit
Treiber, DALI DT6

Installation
3P Stromschiene, nicht zur
vertikalen Montage geeignet

Material
Aluminium-Druckguss

Leuchtenfarbe
RAL 9005 tiefschwarz
RAL 9006 weißaluminium
RAL 9016 verkehrsweiß



Kalo

Einsatzgebiet
Akzentbeleuchtung

Lichtstrom
1.500 lm - 4.000 lm

Lichtfarbe
2.700 K - Brilliant Food,
2.700 K, 3.000 K,
3.100 K - Brilliant Colour,
3.200 K - Efficient White,
3.500 K, 4.000 K,
4.000 K - Efficient Cool,
Meat, Meat+Fish

Versorgungseinheit
Treiber, DALI DT6, BLE

Installation
3P Stromschiene, nicht zur
vertikalen Montage geeignet

Material
Aluminium-Druckguss

Leuchtenfarbe
RAL 9005 tiefschwarz
RAL 9006 weißaluminium
RAL 9016 verkehrsweiß



Kalo Plus

Einsatzgebiet
Akzentbeleuchtung

Lichtstrom
1.500 lm - 7.000 lm

Lichtfarbe
2.700 K - Brilliant Food,
2.700 K, 3.000 K,
3.100 K - Brilliant Colour,
3.200 K - Efficient White,
3.500 K, 4.000 K,
4.000 K - Efficient Cool,
Meat, Meat+Fish

Versorgungseinheit
Treiber, DALI DT6, BLE

Installation
3P Stromschiene, nicht zur
vertikalen Montage geeignet

Material
Aluminium-Druckguss

Leuchtenfarbe
RAL 9005 tiefschwarz
RAL 9006 weißaluminium
RAL 9016 verkehrsweiß

ÜBERSICHT LICHTLÖSUNGEN 3-PHASEN-STROMSCHIENENSTRAHLER



Yuvio Track
Einsatzgebiet
 Akzentbeleuchtung, Hochdekoratation, Grafikbeleuchtung
Lichtstrom
 2.000 lm - 5.000 lm
Lichtfarbe
 2.700 K - Brilliant Food, 2.700 K, 3.000 K, 3.100 K - Brilliant Colour, 3.200 K - Efficient White, 3.500 K, 4.000 K - Efficient Cool, 4.000 K, Meat, Meat+Fish
Versorgungseinheit
 Treiber, DALI DT6, BLE
Installation
 3P Stromschiene, nicht zur vertikalen Montage geeignet
Material
 Aluminium-Druckguss
Leuchtenfarbe
 RAL 9005 tiefschwarz
 RAL 9006 weißaluminium
 RAL 9016 verkehrsweiß



Yuvio Twin
Einsatzgebiet
 Gangzonenbeleuchtung, Grundbeleuchtung
Lichtstrom
 3.000 lm - 5.000 lm
Lichtfarbe
 2.700 K, 3.000 K, 3.200 K - Efficient White, 3.500 K, 4.000 K - Efficient Cool, 4.000 K
Versorgungseinheit
 Treiber, DALI DT6, BLE
Installation
 3P Stromschiene, nicht zur vertikalen Montage geeignet
Material
 Aluminium-Druckguss
Leuchtenfarbe
 RAL 9005 tiefschwarz
 RAL 9006 weißaluminium
 RAL 9016 verkehrsweiß



Grado
Einsatzgebiet
 Hochdekoratation, Grafikbeleuchtung
Lichtstrom
 2.000 lm - 5.000 lm
Lichtfarbe
 2.700 K, 3.000 K, 3.100 K - Brilliant Colour, 3.200 K - Efficient White, 3.500 K, 4.000 K, 4.000 K - Efficient Cool
Versorgungseinheit
 Treiber, DALI DT6
Installation
 3P Stromschiene, nicht zur vertikalen Montage geeignet
Material
 Aluminium-Druckguss
Leuchtenfarbe
 RAL 9005 tiefschwarz
 RAL 9006 weißaluminium
 RAL 9016 verkehrsweiß



Grado Twin
Einsatzgebiet
 Gangzonenbeleuchtung, Grundbeleuchtung
Lichtstrom
 3.000 lm - 5.000 lm
Lichtfarbe
 2.700 K, 3.000 K, 3.100 K - Brilliant Colour, 3.200 K - Efficient White, 3.500 K, 4.000 K, 4.000 K - Efficient Cool
Versorgungseinheit
 Treiber, DALI DT6
Installation
 3P Stromschiene, nicht zur vertikalen Montage geeignet
Material
 Aluminium-Druckguss
Leuchtenfarbe
 RAL 9005 tiefschwarz
 RAL 9006 weißaluminium
 RAL 9016 verkehrsweiß



Idesto Track
Einsatzgebiet
 Grafikbeleuchtung, flächige Warenbeleuchtung, Hochdekoratation
Lichtstrom
 1.500 lm - 4.000 lm
Lichtfarbe
 2.700 K - Brilliant Food, 2.700 K, 3.000 K, 3.100 K - Brilliant Colour, 3.200 K - Efficient White, 3.500 K, 4.000 K, 4.000 K - Efficient Cool, Meat, Meat+Fish
Versorgungseinheit
 Treiber, DALI DT6, BLE
Installation
 3P Stromschiene, nicht zur vertikalen Montage geeignet
Material
 Aluminium-Druckguss
Leuchtenfarbe
 RAL 9005 tiefschwarz
 RAL 9016 verkehrsweiß



Lightpanel
Einsatzgebiet
 Grundbeleuchtung, Gangzonenbeleuchtung
Lichtstrom
 4.500 lm - 12.000 lm
Lichtfarbe
 3.000 K, 4.000 K, Active 2.700-6.500 K (CRI>80) 3.000 K, 3.500 K, 4.000 K (CRI>90)
Versorgungseinheit
 Treiber, DALI DT6, DALI DT8 (Active), BLE
Installation
 3P Stromschiene, nicht zur vertikalen Montage geeignet
Material
 Aluminium-Druckguss
Leuchtenfarbe
 RAL 9005 tiefschwarz
 RAL 9006 weißaluminium
 RAL 9016 verkehrsweiß



Lightpanel Convision
Einsatzgebiet
 Grundbeleuchtung, Gangzonenbeleuchtung
Lichtstrom
 4.500 lm - 8.000 lm
Lichtfarbe
 3.000 K, 4.000 K, Active 2.700-6.500 K (CRI>80) 3.000 K, 4.000 K (CRI>90)
Versorgungseinheit
 Treiber, DALI DT6, DALI DT8, BLE
Installation
 3P Stromschiene, nicht zur vertikalen Montage geeignet
Material
 Aluminium-Druckguss
Leuchtenfarbe
 RAL 9005 tiefschwarz
 RAL 9006 weißaluminium



Stromschiene
Längen
 1 m, 2 m, 3 m
Farben
 RAL9016, RAL9006, RAL9005
Lichttechnik
 schaltbar, LED IQ Dali, LED IQ BLE

ÜBERSICHT LICHTLÖSUNGEN EINBAULEUCHTEN



Lenty

Einsatzgebiet
Akzentbeleuchtung

Lichtstrom
1.000 lm - 2.000 lm

Lichtfarbe
2.700 K - Brilliant Food,
2.700 K, 3.100 K - Brilliant Colour,
3.200 K - Efficient White,
3.500 K, 4.000 K - Efficient Cool

Versorgungseinheit
Treiber, DALI, BLE

Installation
Oktalite Klappfeder

Material
Aluminium-Druckguss

Leuchtenfarbe
RAL 9005 tiefschwarz
RAL 9016 verkehrsweiß



B.Veo On

Einsatzgebiet
Akzentbeleuchtung

Lichtstrom
1.500 lm - 5.000 lm

Lichtfarbe
2.700 K - Brilliant Food,
2.700 K, 3.000 K,
3.100 K - Brilliant Colour,
3.200 K - Efficient White,
3.500 K, 4.000 K,
4.000 K - Efficient Cool

Versorgungseinheit
Treiber, DALI, BLE

Installation
Oktalite Klappfeder

Material
Aluminium-Druckguss

Leuchtenfarbe
RAL 9005 tiefschwarz
RAL 9016 verkehrsweiß



Agira Plus

Einsatzgebiet
Grundbeleuchtung,
Akzentbeleuchtung

Lichtstrom
1.500 lm - 5.000 lm

Lichtfarbe
2.700 K - Brilliant Food,
2.700 K, 3.000 K,
3.100 K - Brilliant Colour,
3.200 K - Efficient White,
3.500 K, 4.000 K,
4.000 K - Efficient Cool,
Active 2.700-6.000 K, Meat, Meat+Fish

Versorgungseinheit
Treiber, DALI, DALI DT8 (Active), BLE

Installation
Oktalite Klappfeder

Material
Aluminium-Druckguss

Leuchtenfarbe
RAL 9005 tiefschwarz
RAL 9006 weißaluminium
RAL 9016 verkehrsweiß



Sistema Compact

Einsatzgebiet
Akzentbeleuchtung,
Grundbeleuchtung

Lichtstrom
2.000 lm - 4.000 lm

Lichtfarbe
2.700 K, 3.000 K,
3.100 K - Brilliant Colour,
3.200 K - Efficient White,
3.500 K, 4.000 K

Versorgungseinheit
Treiber, DALI

Installation
Oktalite Klappfeder

Material
Aluminium-Druckguss

Leuchtenfarbe
RAL 9005 tiefschwarz
RAL 9006 weißaluminium
RAL 9016 verkehrsweiß



Quira

Einsatzgebiet
Hochdekoration,
Akzentbeleuchtung

Lichtstrom
1.500 lm - 4.000 lm

Lichtfarbe
2.700 K - Brilliant Food,
Tunable Meat,
2.700 K, 3.000 K,
3.100 K - Brilliant Colour,
3.200 K - Efficient White,
3.500 K, 4.000 K,
4.000 K - Efficient Cool,
Active 2.700-6.000 K, Meat, Meat+Fish

Versorgungseinheit
Treiber, DALI, DALI DT8 (Active), BLE

Installation
Oktalite Klappfeder

Material
Aluminium-Druckguss

Leuchtenfarbe
RAL 9005 tiefschwarz
RAL 9006 weißaluminium
RAL 9016 verkehrsweiß



Quira Plus

Einsatzgebiet
Hochdekoration,
Akzentbeleuchtung

Lichtstrom
1.500 lm - 7.000 lm

Lichtfarbe
2.700 K - Brilliant Food,
Tunable Meat,
2.700 K, 3.000 K,
3.100 K - Brilliant Colour,
3.200 K - Efficient White, 3.500 K,
4.000 K, 4.000 K - Efficient Cool,
Active 2.700-6.000 K, Meat,
Meat+Fish

Versorgungseinheit
Treiber, DALI, DALI DT8 (Active), BLE

Installation
Oktalite Klappfeder

Material
Aluminium-Druckguss

Leuchtenfarbe
RAL 9005 tiefschwarz
RAL 9006 weißaluminium
RAL 9016 verkehrsweiß



Toko

Einsatzgebiet
Grundbeleuchtung

Lichtstrom
2.000 lm - 4.000 lm

Lichtfarbe
2.700 K, 3.000 K,
3.100 K - Brilliant Colour,
3.200 K - Efficient White,
3.500 K, 4.000 K,
4.000 K - Efficient Cool

Versorgungseinheit
Treiber, DALI, BLE

Installation
Oktalite Klappfeder

Material
Aluminium-Druckguss

Leuchtenfarbe
RAL 9005 tiefschwarz
RAL 9006 weißaluminium
RAL 9016 verkehrsweiß



Toko Plus

Einsatzgebiet
Grundbeleuchtung

Lichtstrom
3.000 lm - 7.000 lm

Lichtfarbe
2.700 K, 3.000 K,
3.100 K - Brilliant Colour,
3.200 K - Efficient White,
3.500 K, 4.000 K,
4.000 K - Efficient Cool

Versorgungseinheit
Treiber, DALI, BLE

Installation
Oktalite Klappfeder

Material
Aluminium-Druckguss

Leuchtenfarbe
RAL 9005 tiefschwarz
RAL 9006 weißaluminium
RAL 9016 verkehrsweiß

ÜBERSICHT LICHTLÖSUNGEN EINBAULEUCHTEN



Idesto

Einsatzgebiet

Grafikbeleuchtung,
flächige Warenbeleuchtung

Lichtstrom

1.500 lm - 4.000 lm

Lichtfarbe

2.700 K - Brilliant Food,
2.700 K, 3.000 K,
3.100 K - Brilliant Colour,
3.200 K - Efficient White,
3.500 K, 4.000 K,
4.000 K - Efficient Cool,
Meat, Meat+Fish

Versorgungseinheit

Treiber, DALI, BLE

Installation

Oktalite Klappfeder

Material

Aluminium-Druckguss

Leuchtenfarbe

RAL 9005 tiefschwarz,
RAL 9016 verkehrsweiß

ÜBERSICHT LICHTLÖSUNGEN PENDELLEUCHTEN



Canilo

Einsatzgebiet
Akzentbeleuchtung

Lichtstrom
2.000 lm - 3.000 lm

Lichtfarbe
2.700 K, 3.000 K,
3.000 K - Brilliant Colour,
3.200 K - Efficient White,
3.500 K, 4.000 K,
4.000 K - Efficient Cool

Versorgungseinheit
Treiber, DALI DT6

Installation
Deckenbaldachin, Deckenrunde
oder Stromschienen-Adapter

Material
Aluminium-Druckguss

Leuchtenfarbe
RAL 9005 tiefschwarz
RAL 9006 weißaluminium
RAL 9016 verkehrsweiß



Canilo Plus

Einsatzgebiet
Akzentbeleuchtung

Lichtstrom
4.000 lm - 6.000 lm

Lichtfarbe
3.000 K, 3.200 K - Efficient White,
4.000 K

Versorgungseinheit
Treiber

Installation
Deckenbaldachin, Deckenrunde
oder Stromschienen-Adapter

Material
Aluminium-Druckguss

Leuchtenfarbe
RAL 9005 tiefschwarz,
RAL 9016 verkehrsweiß



In.Vola

Einsatzgebiet
Dekorative Beleuchtung

Lichtstrom
2.000 lm - 2.500 lm

Lichtfarbe
2.700 K, 3.000 K,
3.100 K - Brilliant Colour,
3.200 K - Efficient White,
3.500 K, 4.000 K,
Active 2.700-6.000 K

Versorgungseinheit
E27

Installation
3P Stromschiene, Aufbau,
Einbau (Ø 130 mm)

Material
Glas, Stoff

Leuchtenfarbe
RAL 9005 tiefschwarz



Juno

Einsatzgebiet
Dekorative Beleuchtung

Lichtstrom
2.000 lm - 4.000 lm

Lichtfarbe
2.700 K - Brilliant Food,
2.700 K, 3.000 K,
3.100 K - Brilliant Colour,
3.200 K - Efficient White,
3.500 K, 4.000 K

Versorgungseinheit
Treiber, DALI, BLE

Installation
3P Stromschiene, Aufbau, Einbau
(Ø 130 mm), Feinjustierung
der Pendellänge an der Decken-
befestigung von 0 bis 1,5 m oder
1,5 bis 3 m

Material
Aluminium-Druckguss

Leuchtenfarbe
RAL 9005 tiefschwarz,
RAL 9006 weißaluminium,
RAL 9016 verkehrsweiß



Limba

Einsatzgebiet
Dekorative Beleuchtung

Lichtstrom
1.500 lm - 5.000 lm

Lichtfarbe
2.700 K - Brilliant Food,
2.700 K, 3.000 K,
3.100 K - Brilliant Colour, 3.500 K,
3.200 K - Efficient White,
4.000 K, 4.000 K - Efficient Cool,
Meat, Meat+Fish

Versorgungseinheit
Treiber, DALI DT6, E27

Installation
3P Stromschiene, Aufbau, Einbau

Material
Stahlblech

Leuchtenfarbe
RAL 9005 tiefschwarz
RAL 9016 verkehrsweiß



Much Moon

Einsatzgebiet
Grundbeleuchtung

Lichtstrom
2.000 lm - 3.000 lm

Lichtfarbe
3.000 K, 4.000 K,
Active 2.700-6.000 K

Versorgungseinheit
DALI, DALI DT8 (Active), BLE

Installation
3P Stromschiene, nicht zur
vertikalen Montage geeignet,
Aufbau, Einbau (Ø 130 mm)
Abpendellänge 60 - 2.000 cm
(länger bis 4 m auf Anfrage)

Material
Stahlblech

Leuchtenfarbe
RAL 9005 tiefschwarz
RAL 9016 verkehrsweiß



Loreto

Einsatzgebiet
Grundbeleuchtung

Lichtstrom
5.000 lm - 10.000 lm

Lichtfarbe
3.000 K, 4.000 K

Versorgungseinheit
Treiber, DALI DT6

Installation
Aufbau

Material
Stahlblech

Leuchtenfarbe
RAL 9005 tiefschwarz,
RAL 9006 weißaluminium,
RAL 9016 verkehrsweiß



Loreto Square

Einsatzgebiet
Grundbeleuchtung

Lichtstrom
5.000 lm - 10.000 lm

Lichtfarbe
3.000 K, 4.000 K

Versorgungseinheit
Treiber, DALI DT6, DALI DT8

Installation
Aufbau

Material
Stahlblech

Leuchtenfarbe
RAL 9005 tiefschwarz,
RAL 9006 weißaluminium,
RAL 9016 verkehrsweiß

KONTAKTE

TRILUX GmbH & Co. KG
Heidestraße · D-59759 Arnsberg
Postfach 19 60 · D-59753 Arnsberg
www.trilux.com

Oktalite Lichttechnik GmbH
Member of TRILUX
SIMPLIFY YOUR LIGHT
Mathias-Brüggen-Straße 73
D-50829 Köln
Tel. +49 221 59767-0
Fax +49 221 59767-40
mail@oktalite.com
www.oktalite.com

WO LICHTIDEEN ZUHAUSE SIND – BESUCHEN SIE UNSERE KOMPETENZ-CENTER

Individuelle Lichtlösungen zum Anfassen. In unseren lokalen Showrooms präsentieren wir Ihnen eine Vielzahl von inspirierenden Lichtideen. Starten Sie in einem modernen Ambiente zu einem Streifzug durch die Anwendungswelten Industry, Outdoor und Office, und holen Sie sich Anregungen für Ihre eigenen Projekte. Unsere Lichtexperten vor Ort beraten Sie persönlich zu Ihren individuellen Projekten.

Deutschland

Vertriebsregion Nord

Kompetenz-Center Hamburg
TRILUX Vertrieb GmbH
Lippeltstraße 1
D- 20097 Hamburg
Tel. +49 40 5305667-0
Fax +49 40 5305667-30
hamburg@trilux.com

Vertriebsregion Ost

Kompetenz-Center Leipzig
TRILUX Vertrieb GmbH
Walter-Köhn-Straße 4 A
D-04356 Leipzig
Tel. +49 341 600767-0
Fax +49 341 600767-50
leipzig@trilux.com

Niederlassung Berlin
TRILUX Vertrieb GmbH
Walther-Nernst-Straße 1
D-12489 Berlin
Tel. +49 30 754499-0
Fax +49 30 754499-50
berlin@trilux.com

Vertriebsregion Süd

Kompetenz-Center München
TRILUX Vertrieb GmbH
Carl-Zeiss-Ring 8-12
D-85737 Ismaning
Tel. +49 89 320987-0
Fax +49 89 320987-30
muenchen@trilux.com

Niederlassung Nürnberg
TRILUX Vertrieb GmbH
Südwestpark 42
90449 Nürnberg
Tel. +49 911 800925-0
Fax +49 911 800925-50
nuernberg@trilux.com

Vertriebsregion Süd-West

Kompetenz-Center Stuttgart
TRILUX Vertrieb GmbH
Nikolaus-Otto-Straße 29
D-70771 Leinfelden-Echterdingen
Tel. +49 711 722078-0
Fax +49 711 722078-10
stuttgart@trilux.com

Vertriebsregion West

Kompetenz-Center Köln
TRILUX Vertrieb GmbH
Mathias-Brüggen-Straße 75
D-50829 Köln · Ossendorf
Tel. +49 221 945347-0
Fax +49 221 945347-20
koeln@trilux.com

Vertriebsregion Nord-West

Kompetenz-Center Arnsberg
TRILUX Vertrieb GmbH
Heidestraße 4
D-59759 Arnsberg · Hüsten
Tel. +49 2932 9696-0
Fax +49 2932 9696-20
arnsberg@trilux.com

Österreich

TRILUX-LEUCHTEN GmbH
Modecenterstraße 17
Business Park Marximum
Unit 2/4, OG
A-1110 Wien
Tel. +43 1 8693538-0
Fax +43 1 8693538-22
wien@trilux.at
www.trilux.at

Schweiz

Hauptsitz

TRILUX AG
Bodenackerstrasse 1
CH-8957 Spreitenbach
info@trilux.ch
Tel. +41 56 419 6666

Alle technischen Daten sowie die Gewichts- und Maßangaben sind sorgfältig erstellt, Irrtum vorbehalten. Eventuelle Farbabweichungen sind drucktechnisch bedingt. Änderungen, die dem Fortschritt dienen, behalten wir uns vor. Die Leuchten sind z. T. mit Zubehör abgebildet, das separat bestellt werden muss. Objektabbildungen können Leuchten in Sonderausstattung zeigen. Diese Broschüre wurde umweltschonend auf PEFC-zertifiziertem Papier gedruckt.

